



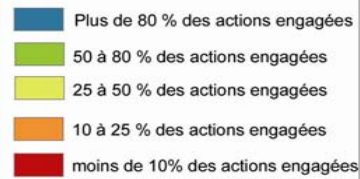
# Bassin Rhône-Méditerranée

**Premier bilan de mise en œuvre du  
programme de mesures**

*Séminaire des commissions territoriales de  
bassin - 27 janvier 2012*

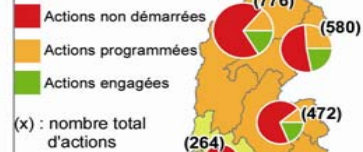
# Etat d'avancement global par sous bassin

## Etat d'avancement des actions à l'échelle des sous bassins versants

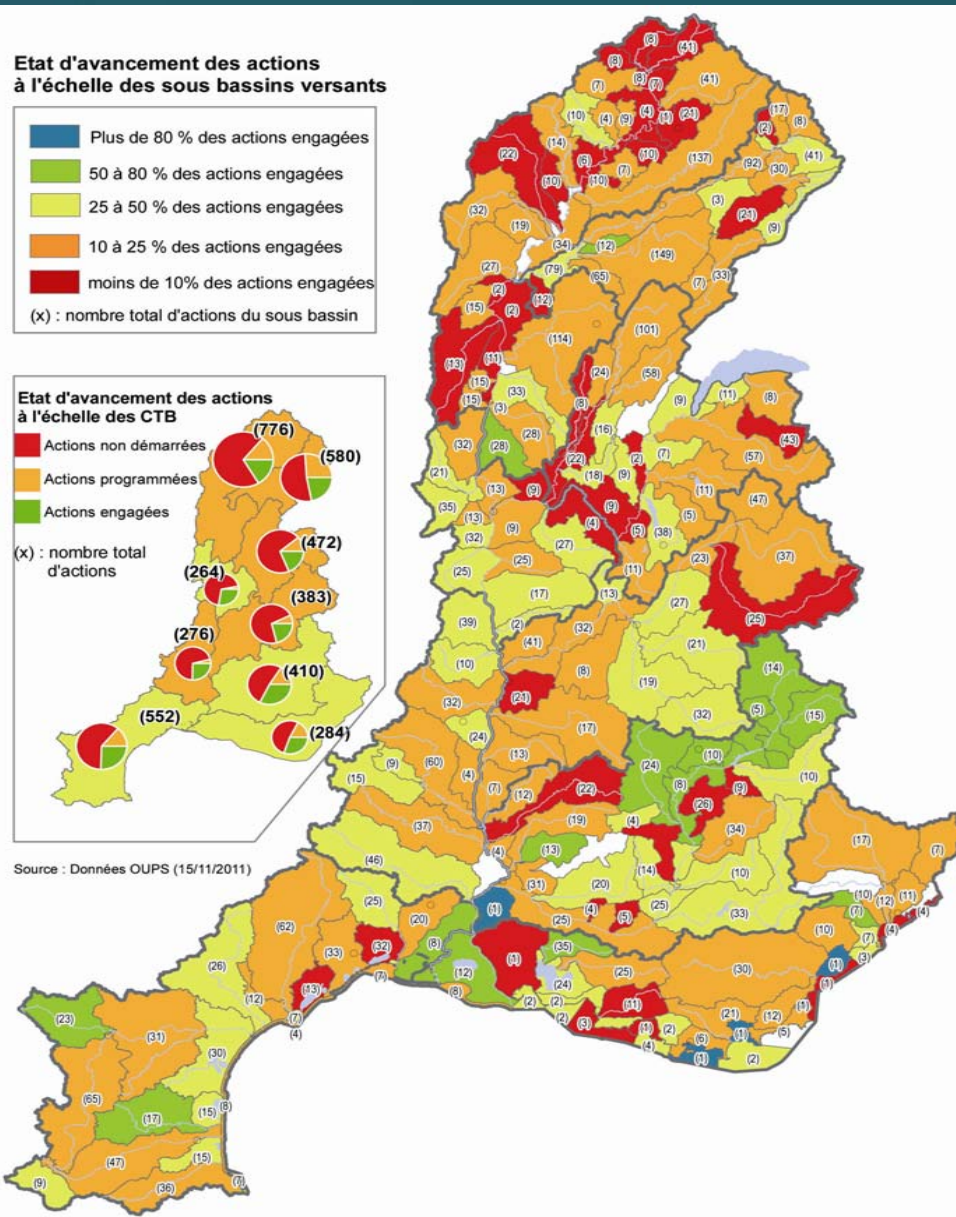


(x) : nombre total d'actions du sous bassin

## Etat d'avancement des actions à l'échelle des CTB



(x) : nombre total d'actions



Source : Données OUPS (15/11/2011)

**Objet : évaluer l'avancement de la mise en œuvre toutes mesures pour chaque sous bassin**

**209 sous bassins**

**10 mesures (moyenne)**

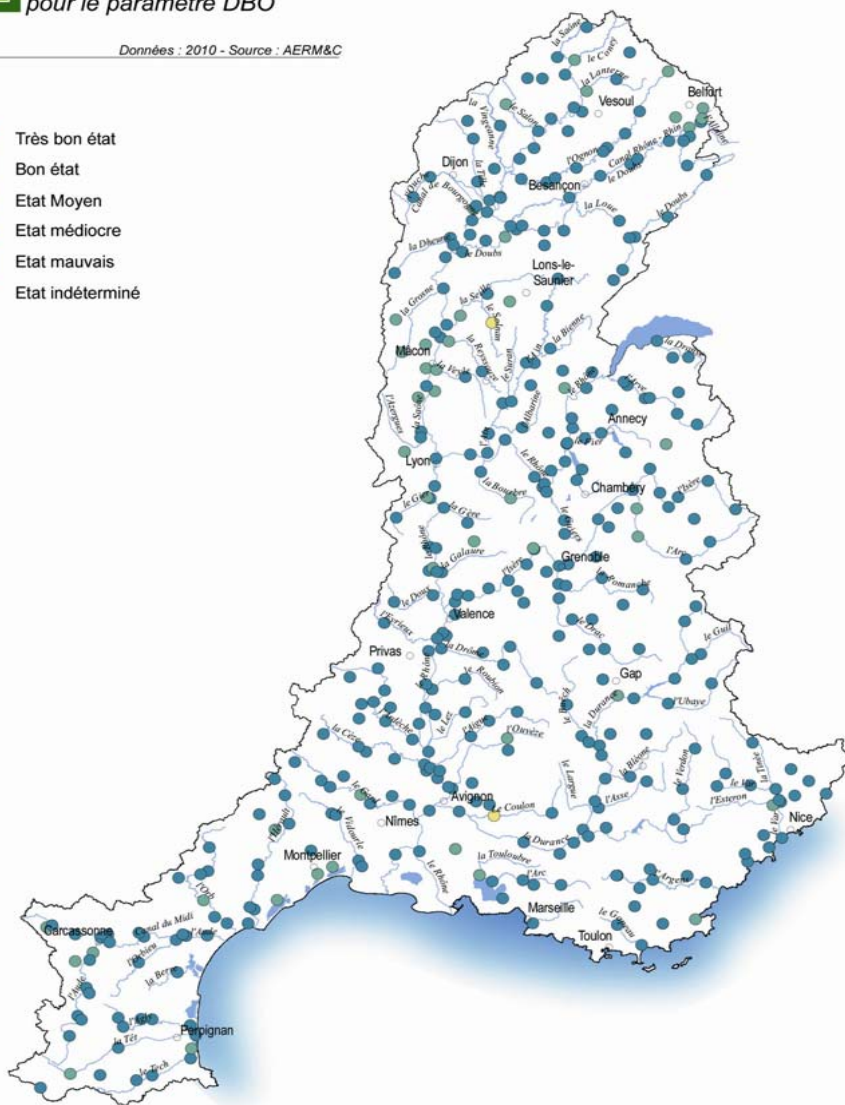
**Une mesure = 1 ou plusieurs actions concrètes, localisées (2015)**

**1 action = un objet, un lieu, un maître d'ouvrage, une échéance**

# Lutte contre la pollution urbaine

## Qualité des cours d'eau pour le paramètre DBO

Données : 2010 - Source : AERM&C



Un objectif : mise aux normes de la directive ERU

Une diminution de la concentration moyenne de DBO5 de 75%

Une amélioration très nette de la qualité des milieux depuis ces 20 dernières années

- Une action à poursuivre sur les STEP en zone rurale et sur les réseaux
- Une réduction de la pollution azotée et phosphorée à la sortie des stations (plan national assain. 2012-2018)

# Restauration de l'équilibre quantitatif

Un objectif : assurer un débit minimum biologique et une gestion équilibrée de la ressource



- 72 sous bassins et aquifères concernés
- Etudes des volumes prélevables terminées : 18
- EVP en cours : 51 ; à lancer : 3
- Plan de gestion quantitative : 0

- Etude lancée pour la quasi-totalité des BV , mais peu ou pas de plan de gestion engagés
- Enjeu : traduire les résultats des études dans des plans de gestion opérationnels pour les BV à restaurer pour 2015

# Restauration de l'équilibre quantitatif

## Etudes de volumes prélevables globaux

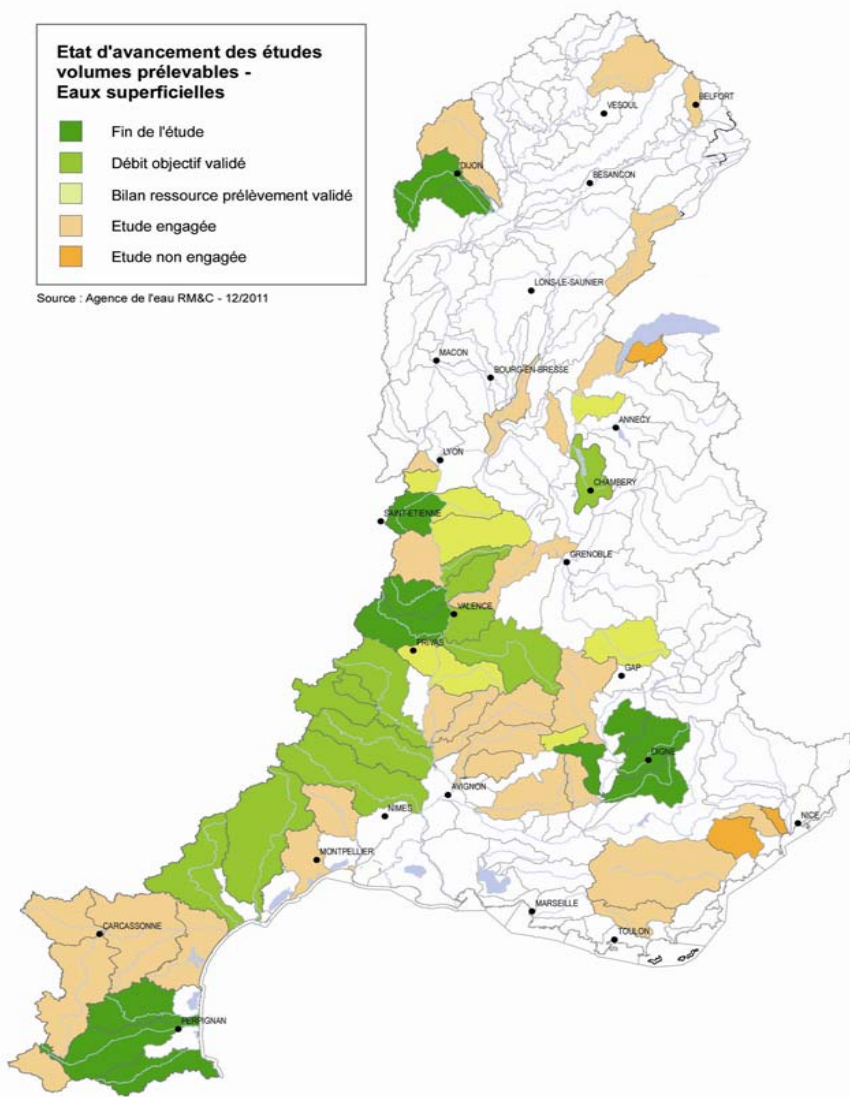
### Eaux superficielles

### Eaux souterraines

#### Etat d'avancement des études volumes prélevables - Eaux superficielles

- Fin de l'étude
- Débit objectif validé
- Bilan ressource prélèvement validé
- Etude engagée
- Etude non engagée

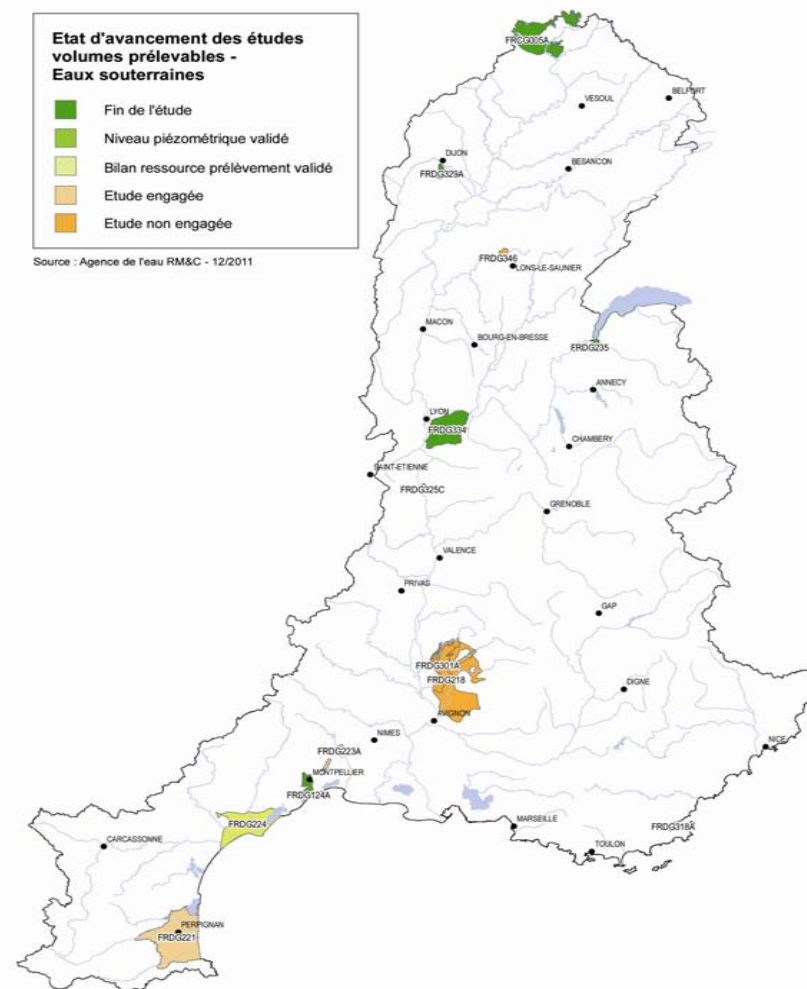
Source : Agence de l'eau RM&C - 12/2011



#### Etat d'avancement des études volumes prélevables - Eaux souterraines

- Fin de l'étude
- Niveau piézométrique validé
- Bilan ressource prélèvement validé
- Etude engagée
- Etude non engagée

Source : Agence de l'eau RM&C - 12/2011



# Restauration de la continuité écologique

Un objectif : assurer la continuité écologique au niveau de 786 ouvrages recensés dans le bassin

Engagement des travaux visé pour 2012 pour le lot 1 (254) ; avant fin 2015 pour lot 2

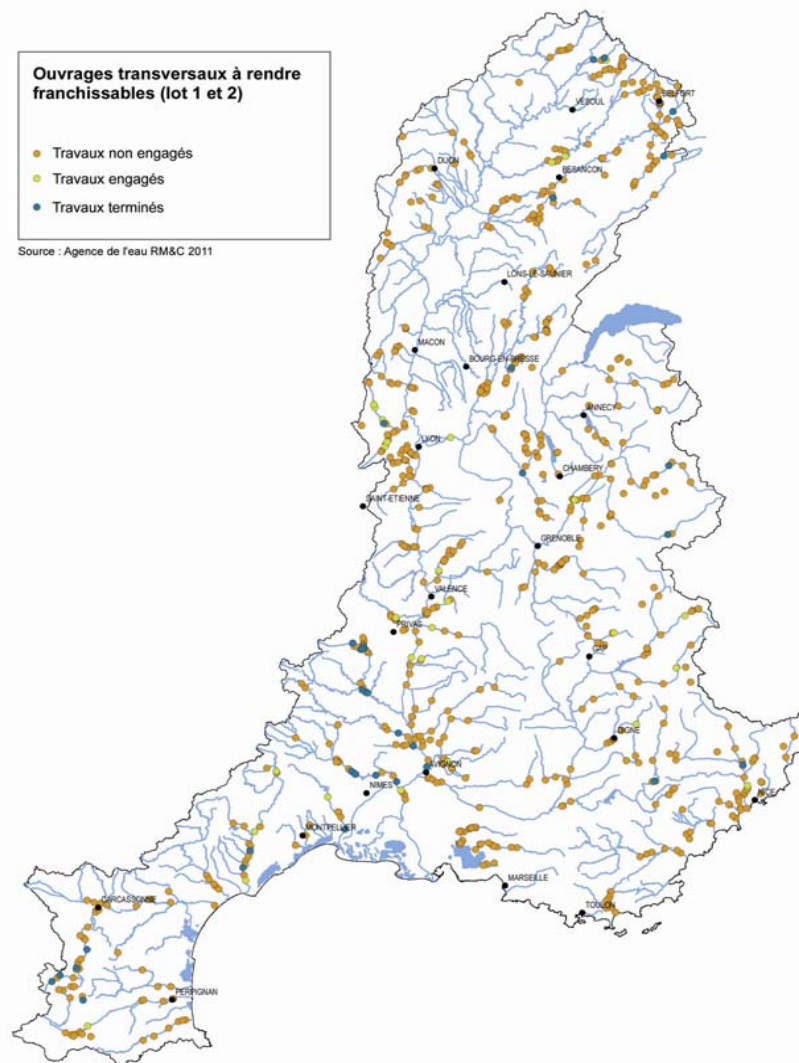


- Information des propriétaires ou gestionnaires effectuée
- 27 ouvrages (L1) et 6 ouvrages (L2) équipés

- Un retard sur l'objectif très important (montaison majoritairement traitée, transport sédimentaire encore très peu traité)
- l'identification d'un maître d'ouvrage, un point crucial dans ce chantier

# Restauration de la continuité écologique

Avancement des actions  
sur les ouvrages à rendre  
franchissables



# Restauration des captages prioritaires

Un objectif : assurer la protection des aires d'alimentation pour 2012

214 ouvrages à traiter  
81 aires délimitées  
40 diagnostics terminés  
5 plans d'actions terminés  
3 engagés

- Bcp de délimitations restant à réaliser
- Un nombre de plans d'actions engagé faible / nbre de diagnostics disponibles



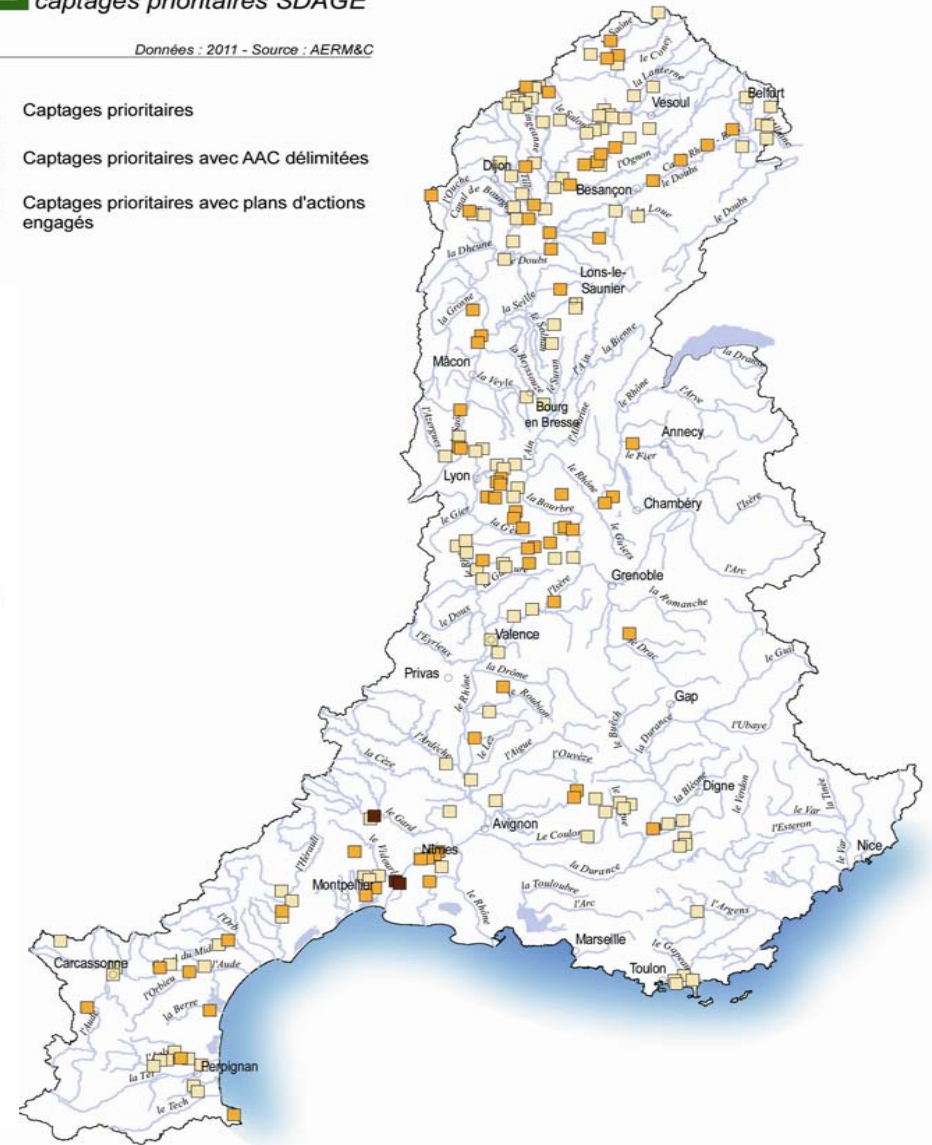
# Restauration des captages prioritaires

Avancement des actions  
sur les captages  
prioritaires

Démarches de restauration  
de la qualité de l'eau des  
captages prioritaires SDAGE

Données : 2011 - Source : AERM&C

- Captages prioritaires
- Captages prioritaires avec AAC délimitées
- Captages prioritaires avec plans d'actions engagés



# Engagement financier

- Montant total des projets liés à la mise en œuvre du programme de mesures : 23 % du montant total prévu
- Montants importants engagés sur les mesures liées à la mise aux normes (ERU) : 55 %
- Montants pour l'application des mesures complémentaires : moins de 10 %
- ☛ Ce dernier montant reflète l'état d'avancement de la mise en œuvre qui vient d'être présenté (beaucoup d'actions immatérielles moins coûteuses)
- ☛ Une montée en puissance qui devrait se produire dans les années à venir



# Un bilan pas si négatif !

- 👍 **Bassins en déséquilibre quantitatif : une série d'études qui va produire des éléments de connaissance sans précédents, et des actions déjà en cours de réalisation (économie d'eau, ouvrages, pratiques d'irrigation, ...)**
- 👍 **Captages dégradés : un programme qui va fournir un état des lieux des pressions puis une feuille de route**  
**Des actions sont déjà mis en œuvre même si un plan d'actions n'est pas écrit (MAE)**
- 👍 **Restauration physique et ouvrages : une montée en puissance déjà perceptible**
- 👍 **Mise aux normes ERU : la fin des équipements visés par le contentieux désormais en vue, un gain important pour les milieux**

# Perspectives et calendrier du bilan

- ❖ Un bilan de mise en œuvre à mi-parcours à établir pour fin 2012, arrêté par le Préfet coordonnateur de bassin, après avis du Comité de bassin (décembre)
- ❖ Un rapportage à effectuer parallèlement (à partir d'octobre)

**Le bilan rend compte de la mise en œuvre : mesures achevées, en cours, non lancées**

**Pour chaque mesure : un bilan global de bassin, un indicateur financier**

**Le préfet soumet le cas échéant des propositions pour rectifier les retards**

**➤ En cours préparation, réflexion sur l'organisation du contenu de bilan (niveau national), premiers éléments au niveau du bassin**



# Ateliers géographiques

- ❖ Une réflexion organisée sur la base d'éléments de bilan élaborés par commission territoriale de bassin
- ❖ Présentation d'un chantier thématique pertinent pour le territoire

**Un dossier qui comprend : un bilan de bassin, une synthèse par territoire, une note spécifique pour le Rhône**

**Des cas concrets pour alimenter le débat**

**Discussion sur les points remarquables du bilan des territoires, les réussites, les freins voire obstacles, les solutions ou pistes pour rattraper le retard**

**Objectif : contribuer à la préparation du bilan de bassin en partageant des constats et en recherchant collectivement des solutions pour avancer plus vite**