

Journée

CONNAISSANCES & Fleuve Rhône

18 novembre 2014

Université Lumière Lyon 2
8 quai Claude Bernard

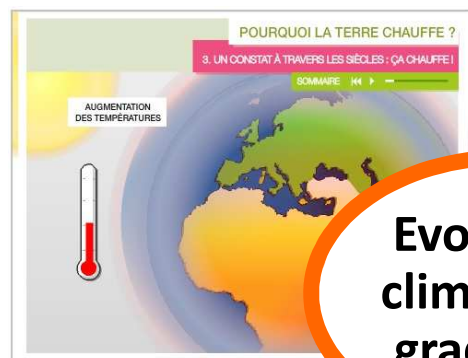
L'ADAPTATION AU CHANGEMENT CLIMATIQUE SUR LES TERRITOIRES : PERCEPTIONS ET INTÉGRATION DANS LES POLITIQUES PUBLIQUES

Sandrine DHENAIN

**Doctorante CIFRE IRSTEA UMR G-EAU -
TEC Conseil**



L'ADAPTATION AU CC : ENJEU EMBLÉMATIQUE DE LA CRISE ÉCOLOGIQUE



**Evolutions
climatiques
graduelles**



**Evénements
climatiques
extrêmes**





- L'adaptation : Une institutionnalisation en cours
- Une notion peu stabilisée et protéiforme

durable
adaptation
développement
biodiversité
transition
bas
écologique
préservation
carbone
atténuation
environnement
écologie
énergétique



● DEFINIR L'ADAPTATION

La capacité à **apprendre** et à **ajuster** les systèmes humains et écologiques face **aux évolutions** climatiques, mais aussi écologiques, sociales, économiques, démographiques, politiques, etc. afin **d'atténuer les risques** qui en découlent et de maintenir une certaine **stabilité**. < Définition adaptée du GIEC et de

➡ **UNE POLITIQUE PUBLIQUE DE L'ADAPTATION EST-ELLE EN GERME COMME NOUVELLE POLITIQUE PUBLIQUE DE TERRITOIRE / GESTION DES RESSOURCES ?**

1/ COMMENT LES TERRITOIRES TENTENT DE S'ADAPTER ?



INTROD

Plan d'adaptation au changement climatique
Bassin Rhône-Méditerranée

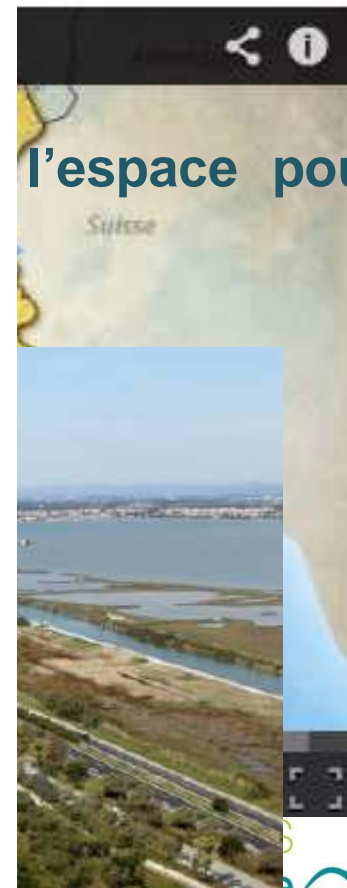
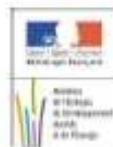
- EX 1 : S'
CONNAISSA

confortant la

- EX 2 : S'ad
maintenir les

Etude de caractérisation des vulnérabilités
du bassin Rhône-Méditerranée
aux incidences du changement climatique
dans le domaine de l'eau

août 2013

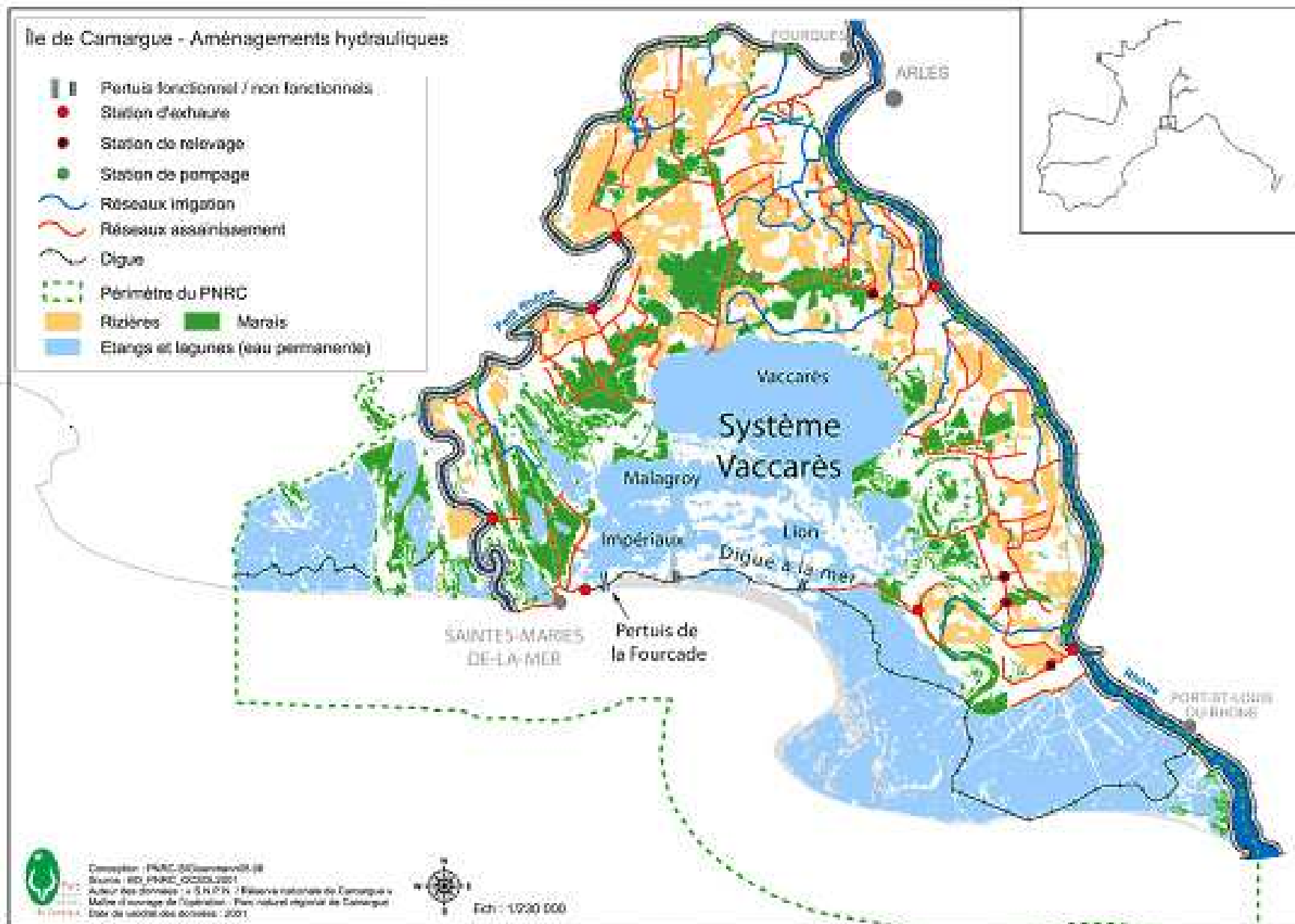


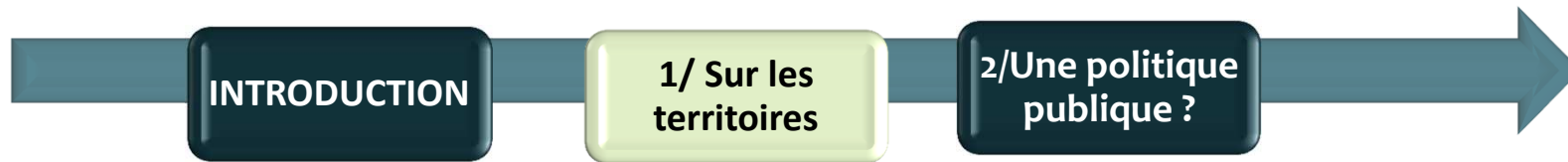
l'espace pour

INTRODUCTION

1/ Sur les territoires

2/ Une politique publique ?





CONCLUSIONS 1

- De multiples adaptations possibles et transposables
- Surtout des actions « sans regrets »
- Des spécificités à souligner du monde de l'eau
 - ✓ Incertitudes plus fortes sur les précipitations (par rapp. T°)
 - ✓ Modélisations hydrologiques
 - ✓ Nombreuses échelles spatiales et temporelles



- **2/ L'ADAPTATION au CC : UNE POLITIQUE PUBLIQUE en train de se constituer ?**
- QUELLE ADAPTATION DANS LES POLITIQUES PUBLIQUES?**





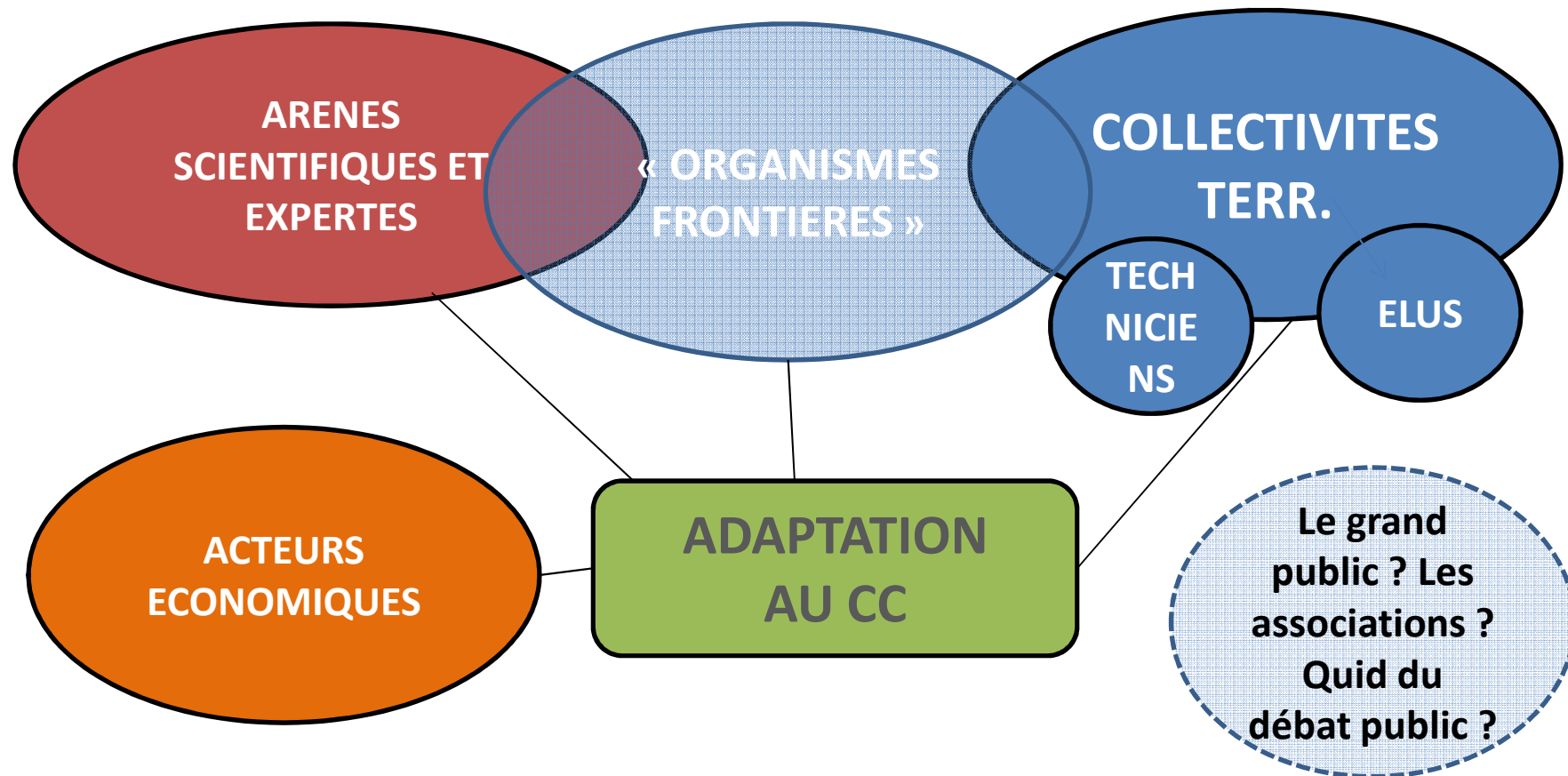
LA MISE À L'AGENDA

- La mise à l'agenda nationale précède la mise à l'agenda locale : une *standardisation descendante*
- Une mise à l'agenda locale portée par des techniciens convaincus
- Parfois, des mises à l'agenda conjoncturelles

➡ L'adaptation, un objet consensuel au croisement d'injonctions réglementaires, d'incitations, de maturation technique, etc.



• LES ACTEURS EN PRÉSENCE



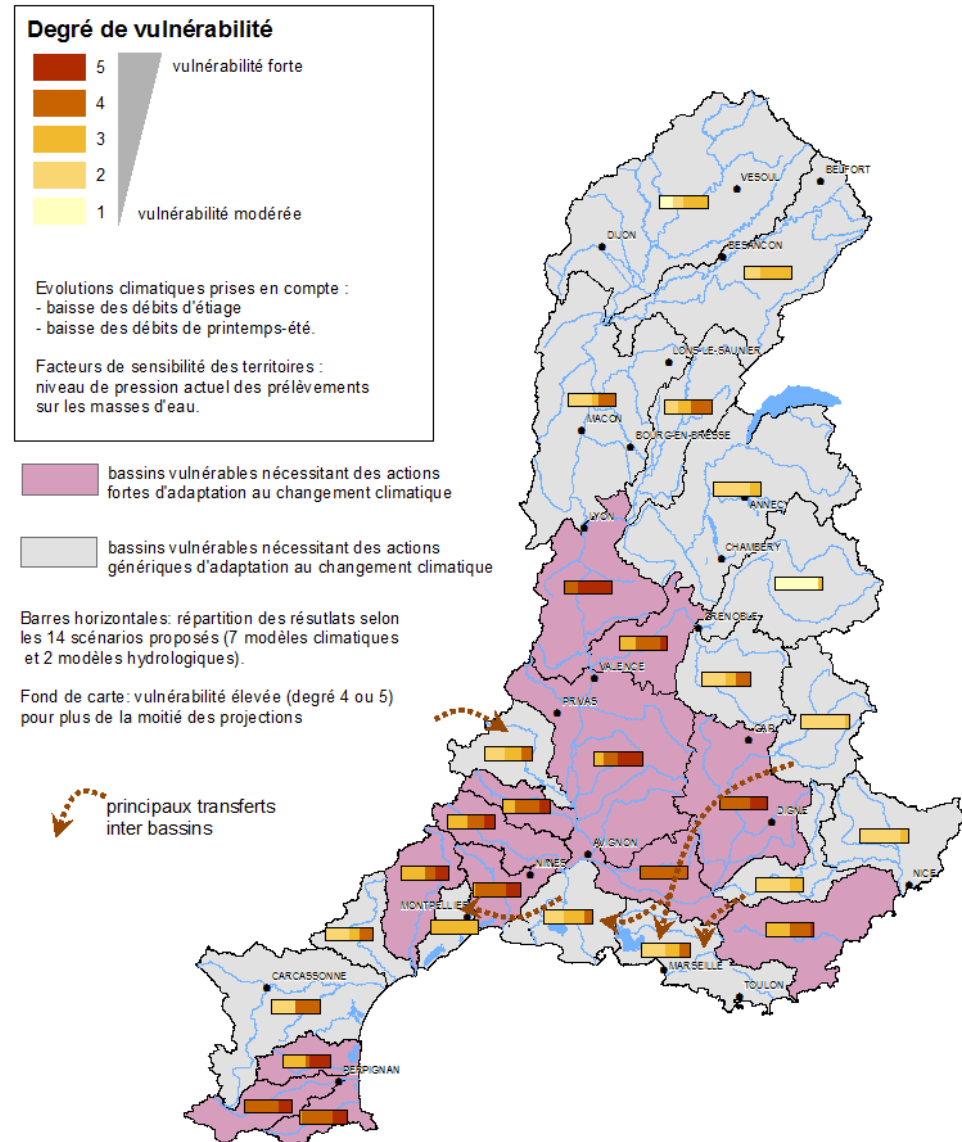
un sujet « en chambre »

Vulnérabilité au changement climatique pour l'enjeu **disponibilité en eau**

V 20 août 2013

Incidences du changement climatique sur les déséquilibres quantitatifs superficiels
en situation d'étiage (compte tenu des aménagements actuels)

*Problématique
scientifique
mais réponse...
politique?*





DES NORMES FACONNENT LA GRAMMAIRE DE L'ADAPTATION

- Inscription dans le code de l'environnement, de l'urbanisme : des « injonctions symboliques »
- Flexibilité, robustesse, sans regrets
- Coûts induits et coûts évités
- Gouvernance multi-niveau



INTRODUCTION

1/ Sur les
territoires

2/ Une politique
publique ?

DES INSTRUMENTS

POUR L'ACTION

- Plans et stratégies locales
d'adaptation

Et/Ou

- Intégration dans les
politiques publiques déjà
en place



CONCLUSIONS

- **L'adaptation, une affaire locale**
- **Une opportunité d'innovation**
- **Deux limites :**
 - ✓ L'incertitude : on ne peut pas tout prévoir
 - ✓ Parfois, l'adaptation n'est plus possible :
transformation.



- Dans un contexte d'incertitudes scientifiques,
« il ne s'agit pas de prévoir l'imprévisible, mais de s'entraîner à lui faire face », Lagadec (2003).
- *« Il y a toujours une dimension de pari (sur l'avenir) !
Ce pari doit être assumé collectivement. »*

H. Le Treut

MERCI DE VOTRE ATTENTION

