

### RESTAURER L'ESPACE ALLUVIAL DE L'ARVE POUR LIMITER LES RISQUES D'EROSION ET D'INONDATION

Délégation : Lyon

Région/Département : Auvergne-Rhône-Alpes, Haute-Savoie

Communes concernées : Arenthon, Scientier,  
Contamine-Sur-Arve, Bonneville

Bassin versant : Arve

Type de milieu : Cours d'eau

Interlocuteurs Agence

CI : Laure Castel / Référent : Céline Pigeaud



## PRESENTATION DU PROJET

### MAITRE D'OUVRAGE

SYNDICAT D'AMENAGEMENT DE L'ARVE ET DE SES ABORDS (SM3A)

300 chemin des prés moulins

74800 SAINT PIERRE EN FAICIGNY

Tél : 04.50.25.60.14

### PARTENAIRES

Agence de l'eau, Etat, Communes de Arenthon, Scientier, Contamine-sur-Arve et Bonneville.

### CONTEXTE ET HISTORIQUE

L'Arve, rivière torrentielle avec un transport solide important, est aujourd'hui soumise à une incision généralisée liée aux endiguements, extractions et remblaiements du lit majeur réalisés dans le passé. L'espace Borne Pont de Bellecombe (EBPB) est le dernier grand espace peu urbanisé de la vallée de l'Arve (350 ha). Néanmoins, l'Arve y est actuellement peu active et connaît de multiples contraintes (décharges, anciennes gravières, anciennes digues sans enjeux directs, autoroute en rive gauche, activités implantées en bords de cours d'eau). D'un point de vue des milieux, ce secteur en zone Natura 2000, reste néanmoins intéressant. Ainsi, le SM3A lance une étude dont l'objectif est de restaurer un espace de bon fonctionnement (EBF) de l'Arve dans un objectif croisé de protection contre les inondations et de restauration des milieux aquatiques. Cette étude fait suite à l'étude de stratégie hydromorphologique réalisée dans le cadre du SAGE de l'Arve.

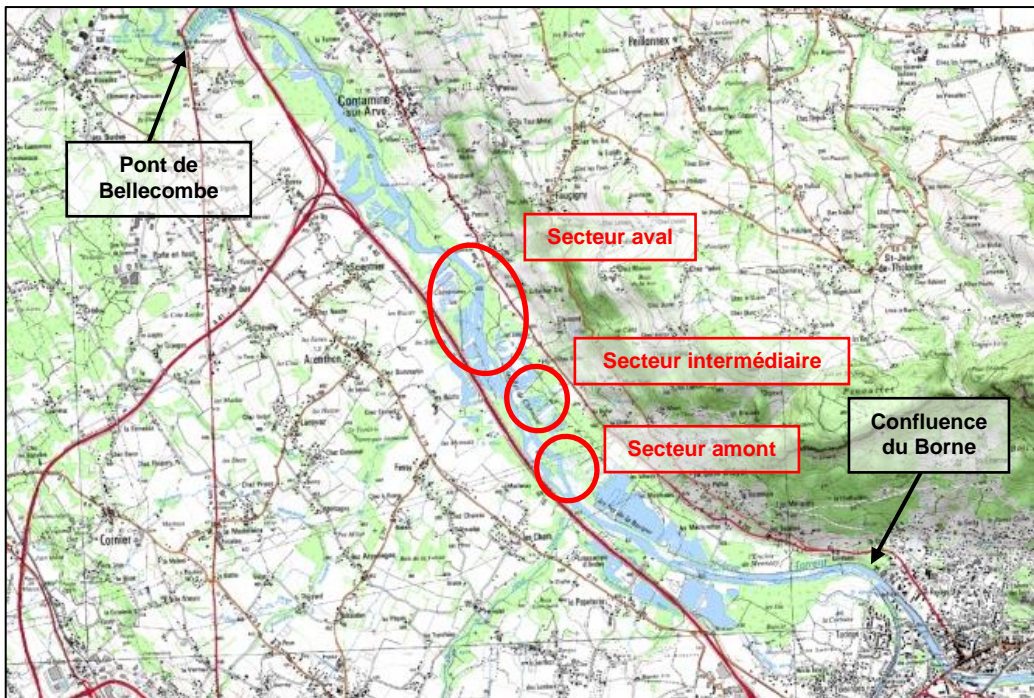
### PROBLEMATIQUE ET ENJEUX

Mettre au point un programme de reconquête de l'espace de bon fonctionnement de l'Arve afin de limiter les risques d'érosion et d'inondation en reconnectant la rivière à son espace alluvial

### OBJECTIFS

- Redonner de l'espace au cours d'eau pour remobiliser les champs naturels d'expansion des crues et réduire les débordements sur les zones d'activités
- Restaurer l'équilibre sédimentaire en redonnant une capacité de divagation latérale au cours d'eau permettant de limiter les phénomènes d'érosions problématiques au droit des zones à enjeux
- Restaurer une mosaïque d'habitats aquatiques et les milieux annexes pour garantir les fonctionnalités écologiques de l'Arve et de son espace alluvial

# DESCRIPTION DU PROJET



## ◀ Localisation des secteurs d'intervention

Ensemble de l'espace Borne-Pont de Bellecombe (EBPB), soit l'Arve depuis la confluence du Borne jusqu'au Pont de Bellecombe sur un périmètre d'environ 350 ha.

Trois secteurs de travaux pressentis :

- Secteur amont : secteur de l'ancienne décharge de Bonneville
- Secteur intermédiaire : site de l'ancienne drague DELECRAZ
- Secteur aval : secteur de l'activité de concassage Eiffage

Montant total des études: 90 000 € HT

## Plan de financement :

- ➔ Agence de l'eau : 80 %
- ➔ Autofinancement : 20 %



*Décharge en berge mise à nu par l'Arve*



*Mur déconnectant l'Arve des anciennes gravières*

## LES OPERATIONS

- ➔ Délimitation de l'Espace de Bon Fonctionnement de la plaine alluviale, en fonction des enjeux hydrauliques, écologiques et socio-économiques
- ➔ Définition des objectifs de restauration de l'EBF :
  - Gravières à reconnecter avec l'Arve
  - Décharges à traiter
  - Ouvrages de protections latérales à supprimer, déplacer ou conforter
- ➔ Evaluation des modalités d'actions de restauration pressentis :
  - Secteur amont : reprise des épis de protections de l'ancienne décharge de Bonneville et remobilisation du banc de graviers végétalisé
  - Secteur intermédiaire Retrait du site de dépôt « Delecraz »
  - Secteur aval : confortement de la berge en rive droite et libération de la rive gauche



# ZOOM SUR LE PROJET

Détails des travaux envisagés sur le secteur aval au droit de la plateforme de concassage d'Eiffage

## PROBLEMATIQUES

- Dynamique latérale de l'Arve uniquement en rive droite, entraînant un recul de 20 mètres en 6 ans de la berge sur laquelle est implantée l'activité de concassage d'Eiffage
- Déconnexion latérale en rive gauche de l'Arve avec son espace alluvial

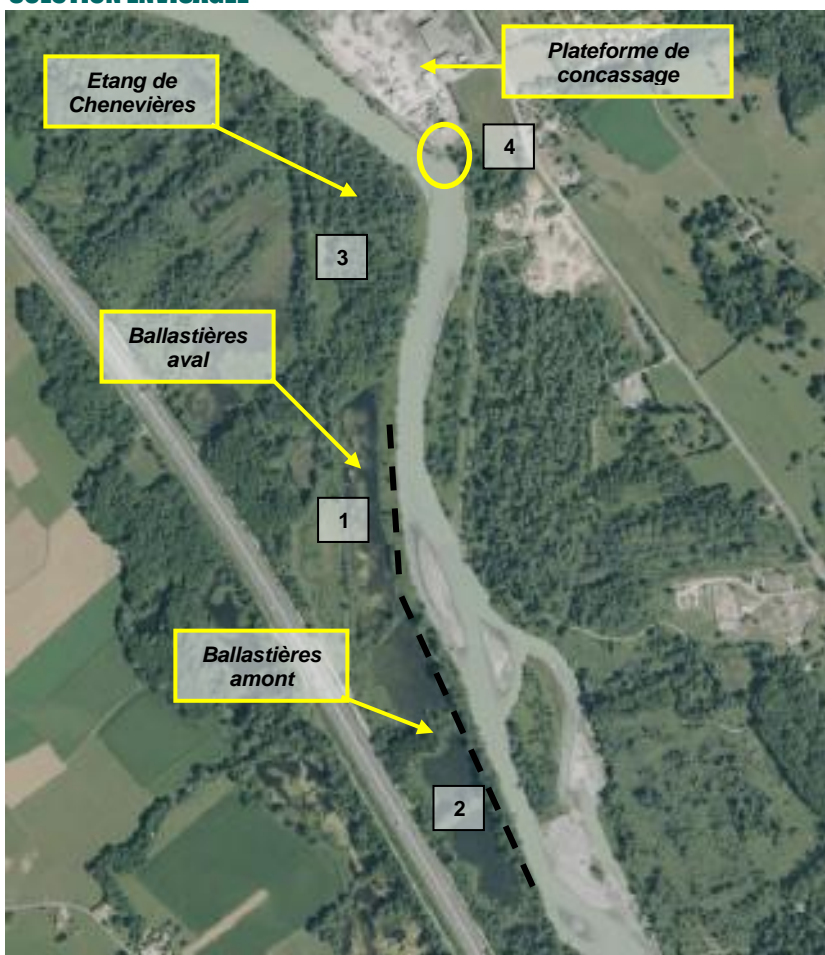


## CONTRAINTES MAJEURES

- Arrêter l'érosion au droit de la plateforme de concassage



## SOLUTION ENVISAGÉE



**1. Reconnecter les ballastières aval** en supprimant les enrochements pour les réintégrer dans la zone de divagation de l'Arve

**2. Favoriser le comblement des ballastières amont** (comblement par l'aval évitant la capture de la ballastière et le déficit momentanée de transport solide)

**3. Reconnecter l'étang de Chenevières** afin d'élargir l'espace redonné à la rivière

**4. Créer une protection de berge au niveau de la plateforme**, en technique mixte et réutiliser les matériaux issus de la rive gauche

## GAIN HYDRAULIQUE ATTENDU

Dissipation des énergies en crues (stockage des eaux)

Stabilisation des berges et prévention du phénomène d'érosion

## GAIN ECOLOGIQUE ATTENDU

Restauration de la mobilité latérale, favorable à la constitution d'habitats aquatiques

Reconnexion des gravières au sein de la dynamique fluviale