

JOURNÉE TECHNIQUE

LAGUNES MÉDITERRANÉENNES

Jeudi 1^{er} décembre 2022

Montpellier : 9h00 - 16h30

**SAUVONS
L'EAU!**

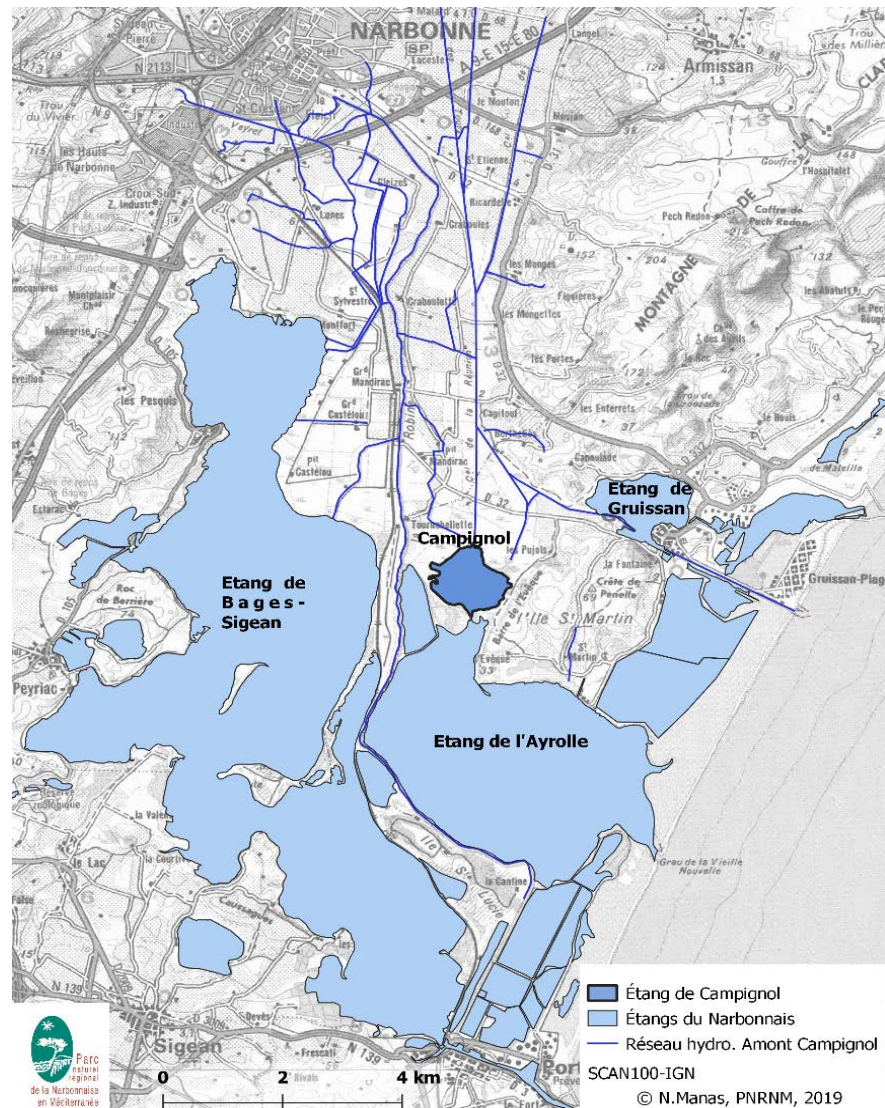
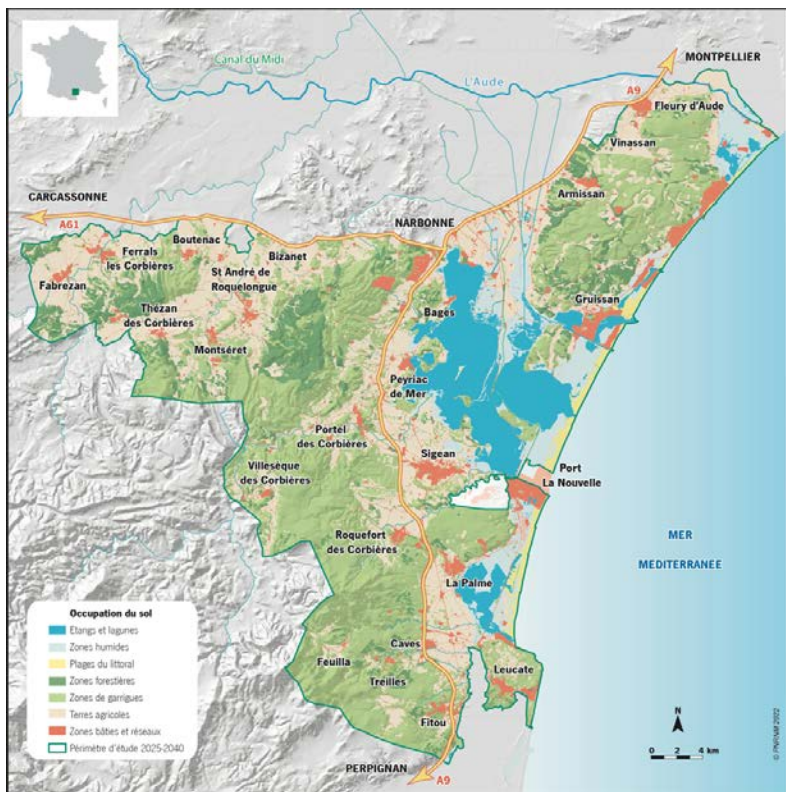
Témoignage sur la lagune de Campagnol

● Laurent BÉNAU

Parc naturel régional de la Narbonnaise en Méditerranée

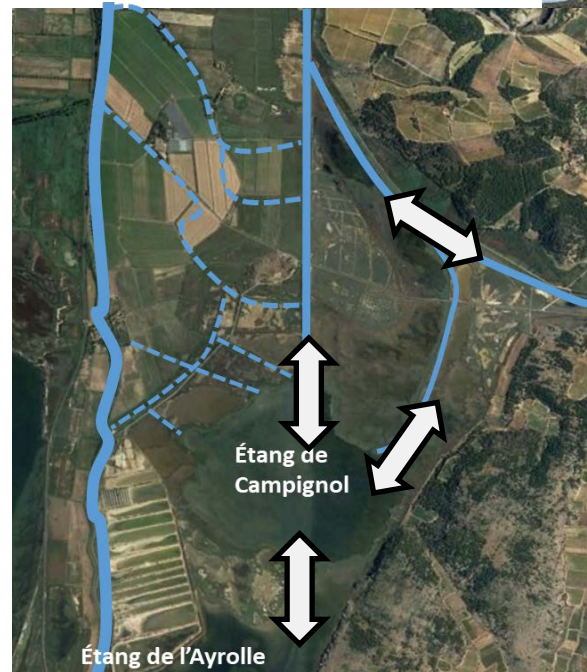
Localisation

Périmètre de projet de PNRNM



Pourquoi une démarche flux admissibles : Les Constats

- L'Étang de Campagnol est dégradé p/r qualité de l'eau depuis de nombreuses années
- Inversion de saisonnalité des apports d'eau : dégradation théoriquement accentuée
- Un système hydraulique complexe, artificiel (canaux), des apports d'eau à l'étang méconnus, variables au grès de la météo et de la gestion de l'eau douce...



Le constat sur les positions / avis des acteurs locaux

- Une demande des acteurs locaux d'améliorer la santé de l'étang et de ses marais périphériques -> nostalgie du passé...
- Des divergences des usagers de l'étang en termes de besoin d'eau douce : pêcheurs Pro (*eau douce hiver /anguille*), chasseurs (*eau douce en été*), ornithologues (*variable*).
- Chacun sait/ croit savoir ce qu'il faut pour mieux gérer cet étang ... mais capital de recueillir l'expérience de chacun.
- Une demande des pêcheurs clairement formulée en réunion : plus d'eau douce en hiver (compenser chômage Robine)-> Etat : besoin de connaître l'impact sur le milieu au préalable



La conduite de la démarche

En amont

- Une « entrée » eutrophisation (action de moyen terme) -> rencontres bilatérales
- Le besoin de rencontrer les acteurs, « désamorcer » d'éventuels conflits : « *encore une étude interminable ?* » -> Mise en œuvre d'actions en parallèle (actions de court terme)



Le lancement

- Le recueil des attentes et questions
- Le besoin de mieux connaître les apports : les faits scientifiques
- La nécessité de partager les résultats « factuels » avec tous les acteurs du territoire : Avoir une « culture » commune -> pédagogie – CoTech/ CoPil

Exemple des estimations de flux d'azote t. par trimestre



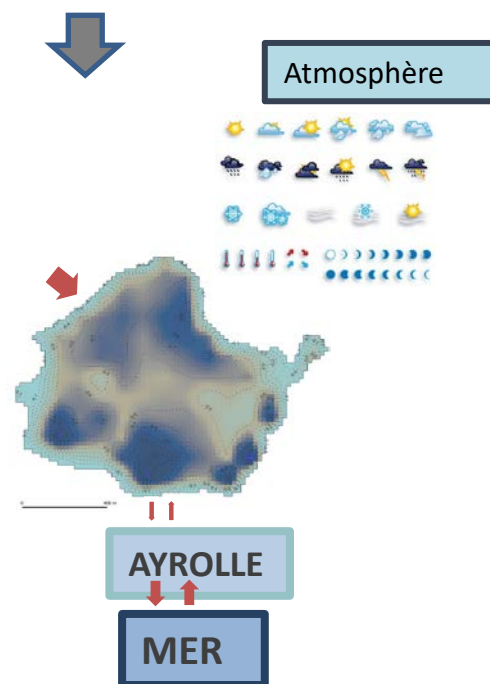
	1-Réunion	2-ASA	3-Robine	4-Campagnol
T1	3.19	0.39	1.75	2.37
T2	3.37	0.37	2.13	2.96
T3	1.96	0.35	1.31	8.76
T4	1.11	0.28	1.05	3.65
T5	4.06	0.35	2.12	8.65
T6	18.95	0.35	2.05	5.49
total	32.65	2.09	10.41	31.89

Les avancées

Etape 1	Etape 2	Etape 3
<p>Acquisition des données physique et chimique sur les canaux, les étangs et la zone d'échange Campagnol / Ayrolle à haute fréquence :</p> <p>Avoir des bilans des apports d'eau et de matière (azote / phosphore)</p>	<p>-Traitement des données acquises ;</p> <p>- Reproduction du fonctionnement de la lagune : situation repère</p>	<p>- Déterminer les flux admissibles ;</p> <p>- Tester des scénarios de gestion en tenant compte des flux admissibles</p> <p>: redonner une saisonnalité des apports</p>
De septembre 2020 à mai 2022	De mai 2022 à mars 2023	De mai 2022 à mars 2023



Bassin versant



Prestation complémentaire sur les apports par les résurgences en étang



Merci de votre attention