

TR: (Accueil) : pollution par station d'épuration sur zone karstique

14 mars 2019 12:17

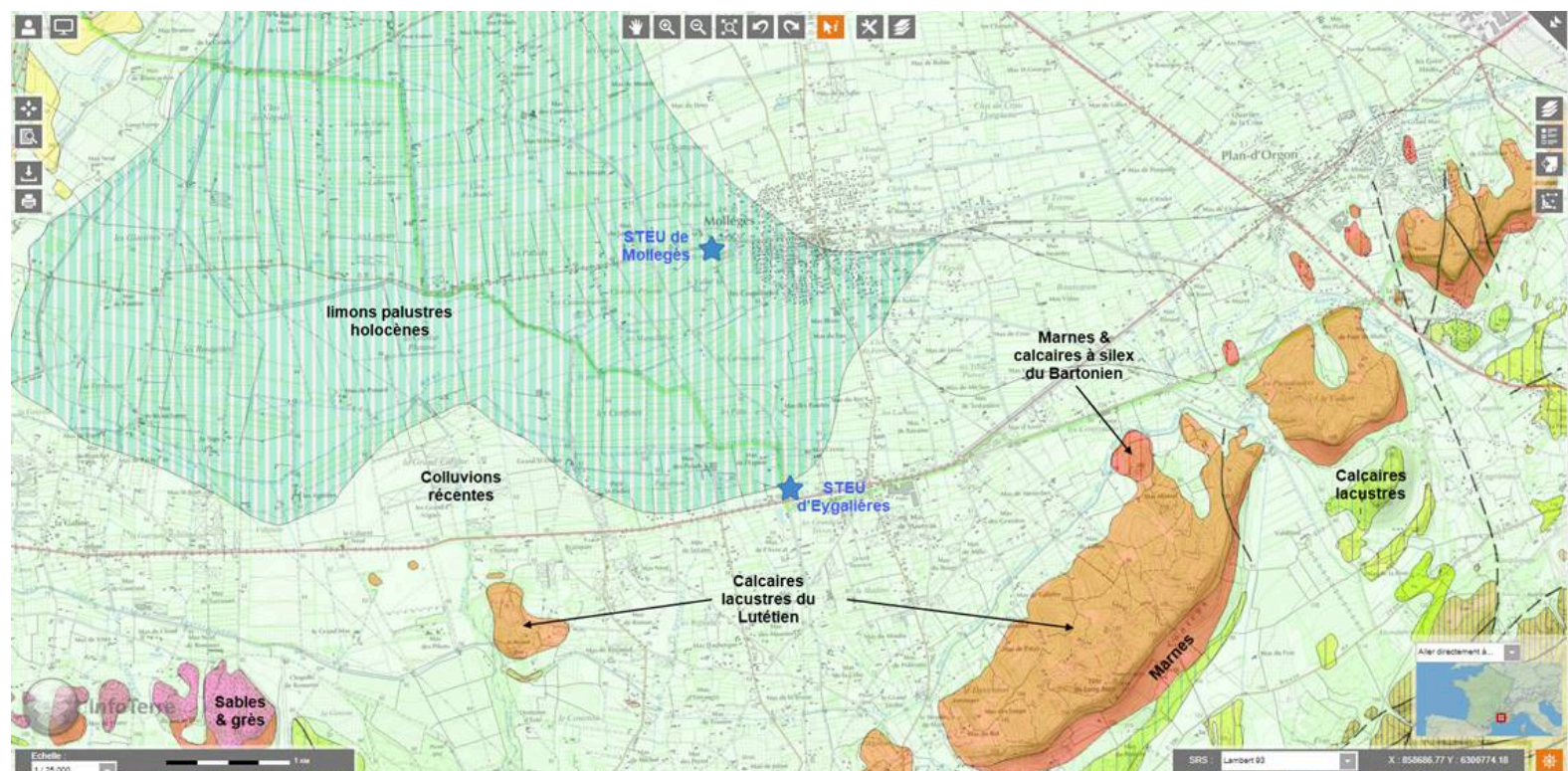
de: **Moulin Marc** <m.moulin@brgm.fr>
à: bernard-beniere@orange.fr;
cc: c.mirgon@brgm.fr; jl.lambeaux@brgm.fr;

Bonjour Monsieur,

Je viens de prendre connaissance de vos échanges avec ma collègue, qui me les a renvoyé.

Dans votre dernier mail, vous demandez que « le BRGM me confirme que les 2 stations d'épuration (EYGALIERES et MOLLEGES) sont bien positionnées sur la zone karstique des paluds de MOLLEGES ».

Vous trouverez ci-dessous un extrait de la carte géologique sur lequel j'appuie ma réponse (je ne connais pas personnellement le site d'implantation des deux STEU que vous mentionnez):



J'ai reporté sur cet extrait la nature des terrains mentionnés par la carte géologique.

Les deux stations sont implantées au droit de terrains à peu perméables surtout pour ce qui est de la station de Mollegès, située sur des limons palustres (d'où le nom de Paluds donné au secteur). Les colluvions, de ce qu'on en sait dans d'autres endroits, ne sont pas réputés très perméables, mais c'est variable, et cela nécessiterait une étude ponctuelle plus précise.

Il faut également prendre en compte l'épaisseur des limons et des colluvions, que je n'ai pas précisément. Des sondages à proximité, sans trop de précisions semble indiquer plus de 5 m d'épaisseur de limons et de colluvions, mais c'est peu précis.

Pour ce qui est roches sous-jacentes, pas de calcaires karstifiés affleurants (en tous cas comme ceux présents dans les Alpilles au sud), mais des calcaires lacustrés plus ou moins marneux comme indiqué. Les roches sont probablement fissurées mais pas karstifiées. Les calcaires karstifiés sont peut-être en dessous, mais aucun élément ne vient confirmer cette hypothèse.

Bref, pas d'argument pour confirmer votre assertion, désolé.

Je n'ai pas d'autre argument à vous proposer, d'autant, qu'encore une fois, je n'ai pas fait de terrain dans le secteur.

Espérant avoir répondu à votre questionnement,

Cordialement,



Marc MOULIN
Hydrogéologue

BRGM PACA
117, avenue de Luminy - BP 168
13276 Marseille Cedex 09 - France
Tél. : +33 (0)4 91 17 20 48 / +33 (0)4 91 17 74
77
m.moulin@brgm.fr

BRGM - SERVICE GÉOLOGIQUE NATIONAL
www.brgm.fr | [Newsletter BRGM Infos](#)



De : Serazin Nadine <N.Serazin@brgm.fr>

Envoyé : jeudi 14 mars 2019 11:08

Mirgon Carola <c.mirgon@brgm.fr>
Cc : Lambeaux Jean-Louis <jl.lambeaux@brgm.fr>
Objet : (Accueil) : pollution par station d'épuration sur zone karstique

De : Bernard BENIERE <bernard-beniere@orange.fr>
Envoyé : jeudi 14 mars 2019 11:01
À : Serazin Nadine <N.Serazin@brgm.fr>
Objet : re: pollution par station d'épuration sur zone karstique

Bonjour mme SERAZIN

en complément du mail que je vous ai envoyé ,le 11 03 2019, il me serait agréable et utile ,qu'en retour

le BRGM me confirme que les 2 stations d'épuration (EYGALIERES etMOLLEGES) sont bien positionnées sur la zone karstique des paluds de MOLLEGES

je dois avoir un entretien sur ce sujet

je m'excuse de vous mettre à contribution une nouvelle fois

merci par avance

cordialement

> Message du 11/03/19 12:37
> De : "Bernard BENIERE" <bernard-beniere@orange.fr>
> A : n.serazin@brgm.fr
> Copie à :
> Objet : pollution par station d'épuration sur zone karstique
>
>
> bonjour
>
> je suis un habitant de MOLLEGES(13940) et comme tous les mes voisins nous sommes approvisionnés par des captages privés.
> le réseau public n'est pas accessible
> les jours de pluies intenses nos analyses d'eau confirment que nous sommes polluées bactériologiquement dans des taux très importants
> nous sommes tous respectueux de nos assainissements et j'ai compris ,après recherche, que la station d'épuration d'EYGALIERES avait été installée sur la commune de MOLLEGES,sur la source de mas crémat qui alimentait GLANUM et ARLES par l'aqueduc nord
> Le professeur GOUVERNET faculté de MARSEILLE ,ensuite maurice PEZET ainsi que les services du BRGM ont publiés plusieurs fois des rapports sur ces sources karstiques appelés LAURONS en provençal
> sur le dossier en pièces jointes à partir de la page 119 votre carte du BRGM et l'intérêt des laurons et de la source de mas crémat
> la source de mas Crémât était un lauron
> j'habite dons cette zone karstique au milieu des laurons
> aucune analyse hydrologique sur la le devenir des effluents n'a été faite pour l'installation de la station d'épuration d'EYGALIERES
> j'ai saisi le préfet qui tarde à ma donner une réponse
>
> aujourd'hui la mairie de MOLLEGES publie en ligne une enquête d'utilité publique ,vous constaterez que la station d'épuration de MOLLEGES est également installée sur la zone karstique,
> il apparait nulle part le devenir des effluents rejetés par cette STEP
> que les 4 lignes sur la géologie ne correspond pas du tout à la zone karstique qui supporte la STEP ,que l'analyse hydrologique ne correspond pas du tout aux études du BRGM
> comment se fait il que vous ne soyez pas les principaux consultés dans ces opérations?
> deux fois de suite les rapports sont malicieux et ne donnent pas la véritable situation hydrogéologique de cette zone d'épandage de deux stations d'épuration.
>
> merci de faire suivre
> je n'ai pas conservé les mails précédents

> cordialement

> BENIERE Bernard

> 422 chemin des carrairades

> mas de la jonchère

> 13940 MOLLEGES

> 0616318488

>

>

>

> [2011_eau.pdf (11278.1 Ko)]

> [croquis zone karstique step eygalieres.pdf (584.6 Ko)]