



Prospective(s) – quelques mots

Thomas PELTE – chef du service ressources en eau et milieux - Agence de l'eau Rhône Méditerranée Corse

L'avenir ne se prévoit pas. Il se prépare.

Maurice Blondel

Le futur croise 3 dimensions :

- le déterminisme (les tendances lourdes)
- les aléas (le hasard)
- la liberté (les choix, les projets, la stratégie)



L'avenir est multiple et incertain.

Développer la prospective pour anticiper le changement climatique

- des démarches prospectives **long terme**
- dans le cadre de **SAGE, PTGE, urbanisme ou aménagement des territoires, de stratégies sectorielles** (agriculture, énergie, tourisme)
- à l'échelle d'un **territoire pertinent**

→ La prospective = notion de plus en plus traitée en pratique, avec des approches et des produits divers



PTGE

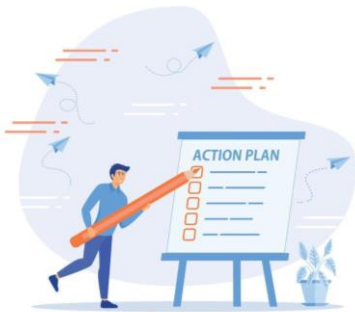


Une démarche prospective, dans quel but ?

- Pour passer d'une logique de réaction à une logique d'anticipation



- Pour **décider** malgré l'incertitude



- Pour identifier et planifier **les actions et investissements** efficaces dans différents futurs possibles

Des principes structurants

- Une démarche à partager avec les autres acteurs du territoire – **Voir ensemble**
- Explorer plusieurs trajectoires d'évolution du territoire – **Voir autrement, voir large**
- Dans un monde incertain, avoir de la méthode pour mieux décider – **De la rigueur collective**



- un dialogue territorial multi acteurs = une **vision partagée de l'avenir du territoire**
- **l'exploration des futurs possibles** et de leurs conséquences potentielles
- l'analyse des **coûts-bénéfices** et du risque de regret

Les solutions envisagées au crible des futurs possibles...

Analyse **coûts/bénéfices** pour le **TERRITOIRE** :

- impacts sur la **socio-économie** ;
- impacts sur le **niveau de pressions les milieux naturels** ;
- impacts sur la **ressource en eau et milieux aquatiques, le risque inondation**;
- impacts **cadre de vie, stabilité sociale, santé...**

RISQUE DE REGRET

- Réversibilité
- Flexibilité
- Transfert de vulnérabilité
- Robustesse face au CC
- Cohérence atténuation



Quels outils pour faire de la prospective ?

scénarios

narratifs
climatiques

modélisations

.....

ateliers
prospectifs

analyses
multicritères

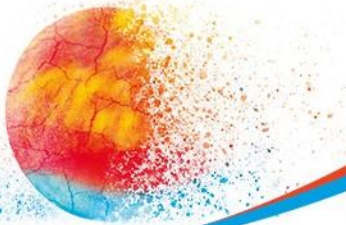
récits
 territoriaux



3 grandes questions :

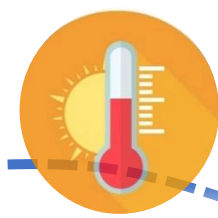
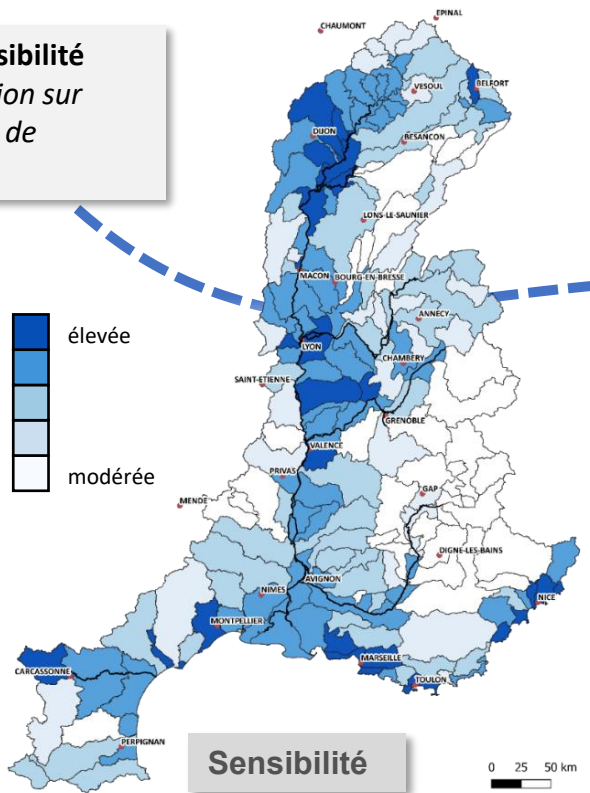
- **Quels enjeux demain** pour **l'eau** et le **territoire** ?
- Quelles trajectoires et **quelles stratégies** de gestion sont possibles ?
- Que faire ? **Quelles actions** engager ?

→ Faire les meilleurs choix au bon moment : **objectif de moyens**

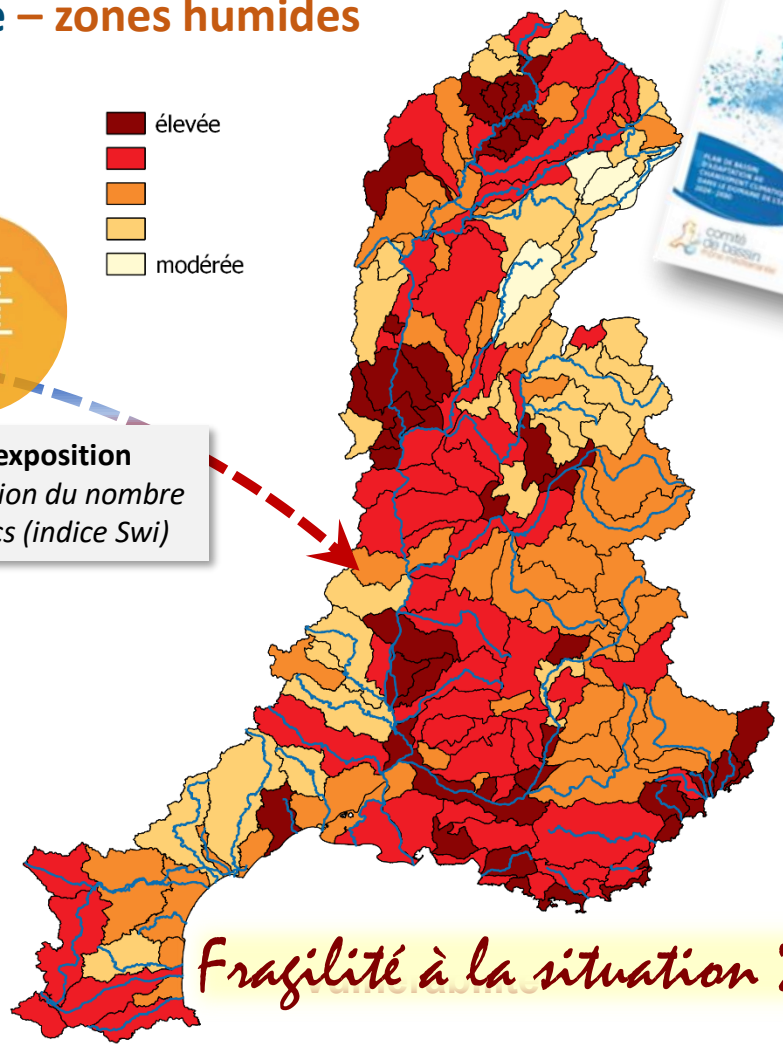


Exemple : Dégradation de la biodiversité – zones humides

Facteurs de sensibilité
Niveau de pression sur l'espace humide de référence

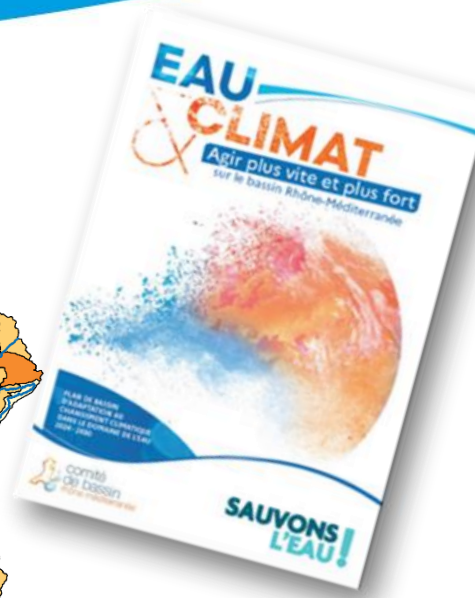


Facteurs d'exposition
Augmentation du nombre de jours secs (indice Swi)



Fragilité aujourd'hui
caractéristiques « climato-sensibles »

Fragilité à la situation 2050





Merci pour votre attention...place aux retours d'expérience des territoires !