



Appel à projets « *Eau et participation citoyenne* »

17 juin 2026

Régie de l'Eau d'ECLA
Bérengère THILL, chargée de mission eau potable

Carte du territoire et/ou enjeux eau sur le territoire

Les ressources de la Régie Eau d'ECLA :

La Régie Eau potable d'ECLA alimente et entretient les réseaux de distribution d'eau potable de 16 communes soit une population d'environ 28 000 habitants.

Le réseau d'eau potable est alimenté par un ensemble de nappes et de sources (RPQS 2024) :

- **La nappe de Villevieux** (1 268 027m³)
- **La nappe de Trenal** (630 264m³)
- **Les sources de Conliege et Revigny** (407 106m³)
- **Les sources de Montaigu** (16 686m³)
- **Les sources de Moiron** (7 137m³)



Des tensions quantitatives en 2022 ont mené à la sécurisation et à l'optimisation de l'utilisation des ressources (travaux, débitmètres)

Enjeux politiques du recours à la participation citoyenne

Renforcer la politique locale de la préservation de le ressource pour construire un quotidien avec une eau plus rare sur le territoire de l'agglomération de Lons le Saunier

- Impliquer d'avantage les citoyens
- Permettre à un collectif de citoyens de s'investir et s'informer sur un pas de temps plus ou moins long
- Rebondir sur un positionnement citoyen actif
- Répondre à des attentes concrètes émanant de réflexions collectives
- Coordonner un projet multi-partenarial
- Sensibiliser un public moins concerné par l'enjeu eau grâce à des actions/propositions des citoyens
- Suivre une expérimentation basée sur le volontariat
- Avoir des temps d'échange citoyens/élus



Démarches participatives mises en œuvre

2 volets :

- **Le projet “Demain l’Eau” (2022-2023)**
- **Le défi “Toilettes Sèches” (2024)**

TOILETTES SÈCHES

APPEL À TÉMOIGNAGE

Les toilettes sèches font partie de votre quotidien ?
Vous avez envie de partager votre expérience, vos échecs, vos réussites, vos questionnements ?

Contactez-nous !

Dans le cadre d'un projet de sensibilisation sur les méthodes d'assainissement écologique, nous cherchons des personnes prêtes à faire visiter leur installation et à témoigner de leurs pratiques !

Envoyez un mail à helene@jne.asso.fr, en précisant :

- ➔ votre lieu d'habitation
- ➔ votre type de toilette sèche
- ➔ vos méthodes de gestion des urines et fèces



1 Repérer les fuites d'eau et les faire réparer rapidement

A raison de **3.42 € par m³** (prix de l'eau hors abonnement sur ECLA), et selon l'importance de la fuite, un robinet qui fuit cumule :

- Goutte à goutte, 4 litres par heure soit **35 m³ par an et 120 €**
- Mince filet d'eau, 16 l/h soit **140 m³ par an et 480 €**
- Filet d'eau, 65 l/h soit **550 m³ par an et 1950 €**

Pour une chasse d'eau qui fuit, c'est 25 l/h soit **220 m³ par an et 749 €**

2 Adopter des gestes simples



Ne jamais laisser couler l'eau inutilement lorsqu'on se lave les mains, les dents, quand on lave la vaisselle à la main ou quand on prend une douche... **Le débit moyen d'un robinet est de 12 l par minute.**



Prévoir un récipient sous la douche ou dans l'évier **pour récupérer l'eau que l'on fait couler en attendant l'eau chaude** (pour nettoyer les légumes par exemple). L'eau de rinçage des légumes peut elle-même servir à arroser les plantes.



Réduire le temps de la douche à 3 minutes au plus et préférer la douche au bain. Pour rappel :

- 12 à 20 litres par minute pour la douche
- 150 à 200 litres pour un bain !

3 Utiliser l'eau de pluie

A l'aide d'un récupérateur d'eau pluviale (gamme importante de dimensions) à fixer contre un mur ou d'une cuve de récupération d'eau de pluie sur socle :

- **Pour l'arrosage du jardin.** Pensez aussi au paillage qui retient l'humidité du sol et aux plantes peu consommatrices d'eau.
- **Pour des usages domestiques** (toilettes, ménage, divers nettoyages...)

Démarches participatives mises en œuvre

Demain l'EAU

Projet multipartenarial :

- **CPIE Bresse du Jura**
- **Jura Nature Environnement**
- **Un monde de regard**
- **Débat Public BFC**

Recueil des
représentations
des usagers sur la
ressource en eau

Sensibilisation du
grand public par
des animations

4 axes

Accompagnement
de 4 groupes

Restitution

Démarches participatives mises en œuvre

Demain l'EAU

Enquête citoyenne en ligne en 2022

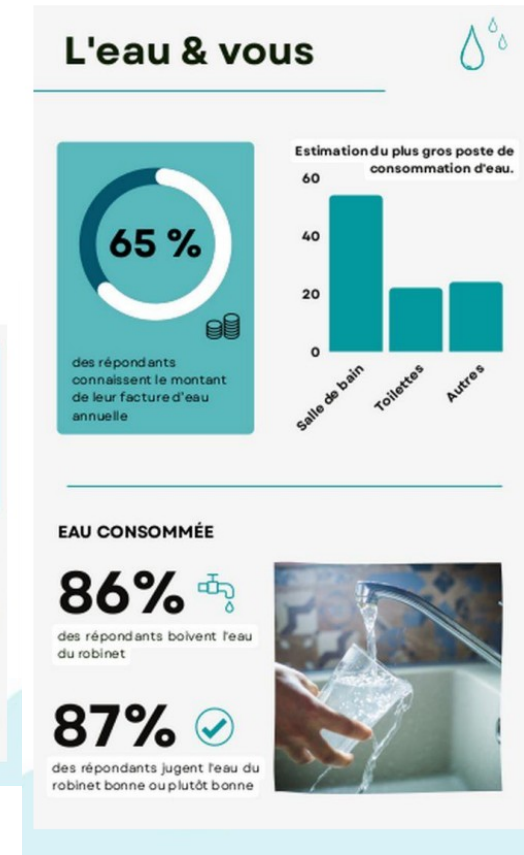
- 430 répondants
- 130 volontaires

Sensibilisation, animation

- Projection d'un film
- Forum de l'eau en mars
- Animations ponctuelles (ex : fresque de l'eau)

Accompagnement de 4 groupes

- Elèves d'une classe CM1/CM2
- Groupe de citoyens
- Groupe de commerçants
- Groupe d'industriels



Démarches participatives mises en œuvre

Demain l'EAU

RÉSULTATS = 9 propositions des citoyens

- 1. Aider les citoyens à s'équiper pour économiser l'eau
- 2. Relayer l'information auprès de la clientèle des commerces
- 3. Trois leviers à activer dans les entreprises pour une meilleure prise en compte de l'eau
- 4. Rendre accessible les données de consommation d'eau pour maîtriser sa consommation et appréhender la qualité
- 5. Récupérer l'eau de pluie



Démarches participatives mises en œuvre

Demain l'EAU

RESULTATS = 9 propositions des citoyens

- 6. Informer et sensibiliser le grand public du territoire d'ECLA sur l'état de la ressource en eau potable
- 7. Diffuser des supports pédagogiques et ludiques incitant à la sobriété dans la consommation quotidienne de l'eau
- 8. Inciter les citoyens à s'équiper de toilettes sèches
- 9. Organiser une « filière » toilettes sèches



EXPÉRIENCE TOILETTES SÈCHES

APPEL À VOLONTAIRES

Vous souhaitez installer des toilettes sèches chez vous mais vous ne savez pas par où commencer ?

- ➔ Quels systèmes adopter ?
- ➔ Quelle réglementation respecter ?
- ➔ Quel entretien effectuer ?

Nous pouvons accompagner **10 foyers volontaires** (situés sur le territoire d'ECLA) dans le **choix** et la **fabrication** de leurs toilettes sèches !

Intrigué.e.s, intéressé.e.s, motivé.e.s ?

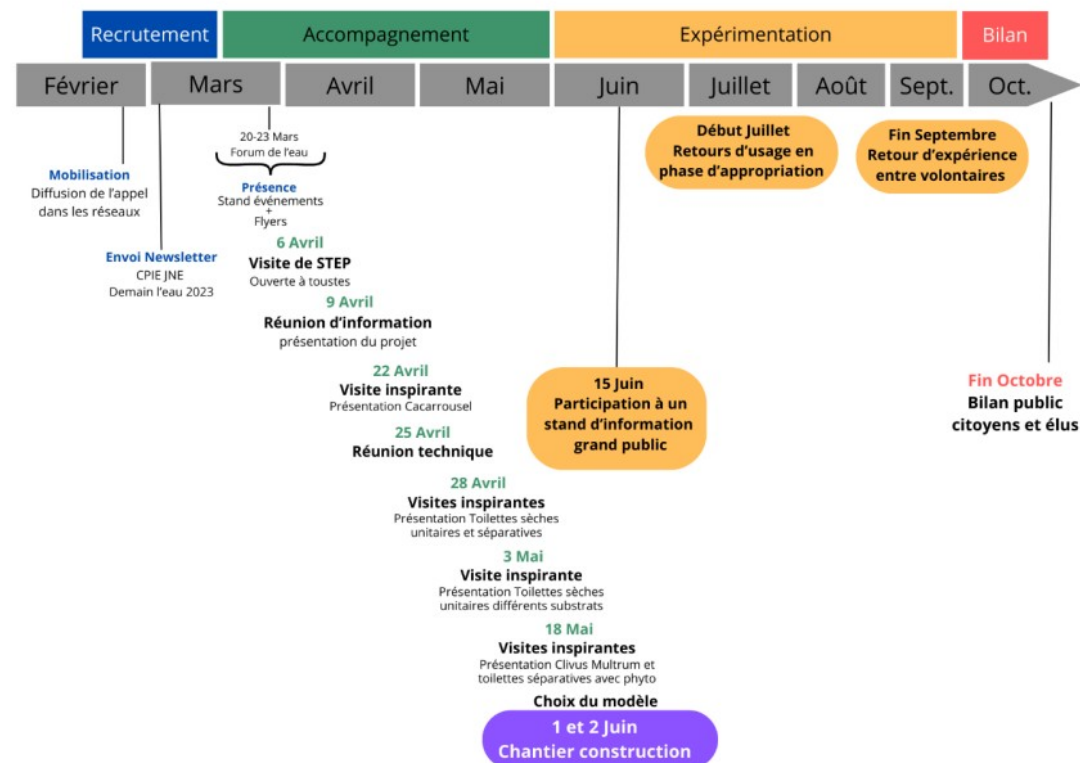
RDV POUR UNE RÉUNION D'INFORMATION
MARDI 09 AVRIL 2024 À 18H30
à la Maison de la Vie Associative
480 route de Besançon, Lons-le-Saunier

Pour plus d'informations, contactez Hélène :
➔ mail : helene@ne.asso.fr
➔ téléphone : 06 51 01 30 19.

Démarches participatives mises en œuvre

Défi Toilettes Sèches

- Un accompagnement complet et inspirant
- Une expérimentation menée sur 3 mois
- Un protocole de suivi
- 7 foyers volontaires
- Différents modèles de toilettes testés
- Une soirée de restitution grand public



Influence de la participation sur la décision politique

La mobilisation des citoyens nécessite des réponses concrètes :

- => Des subventions pour des récupérateurs d'eau de pluie
- => La distribution de kits hydroéconomiques
- => La mise en place de supports pédagogiques (flaques)
- => Un temps annuel dédié à la question de la ressource = Fête de l'Eau

Des questions en suspens :

- => Comment toucher un public qui ne se sent pas concerné?**
- => Comment gérer le décalage de temporalité ?**

Les citoyens veulent des résultats concrets et rapides

- => Comment aborder des sujets qui peuvent paraître clivants?**

Ex. : toilettes sèches

