



# Le territoire de l'EPTB Vistre Vistrenque



**790 km<sup>2</sup>**

**500 km** de cours d'eau

**46 km** : Vistre

**48 Communes** – 5 EPCI membres

**317 000 hab** (1/2 de la pop. du Gard)

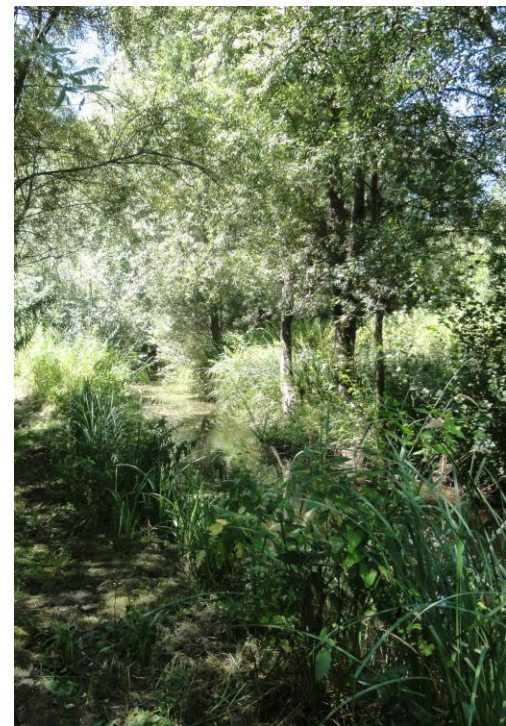
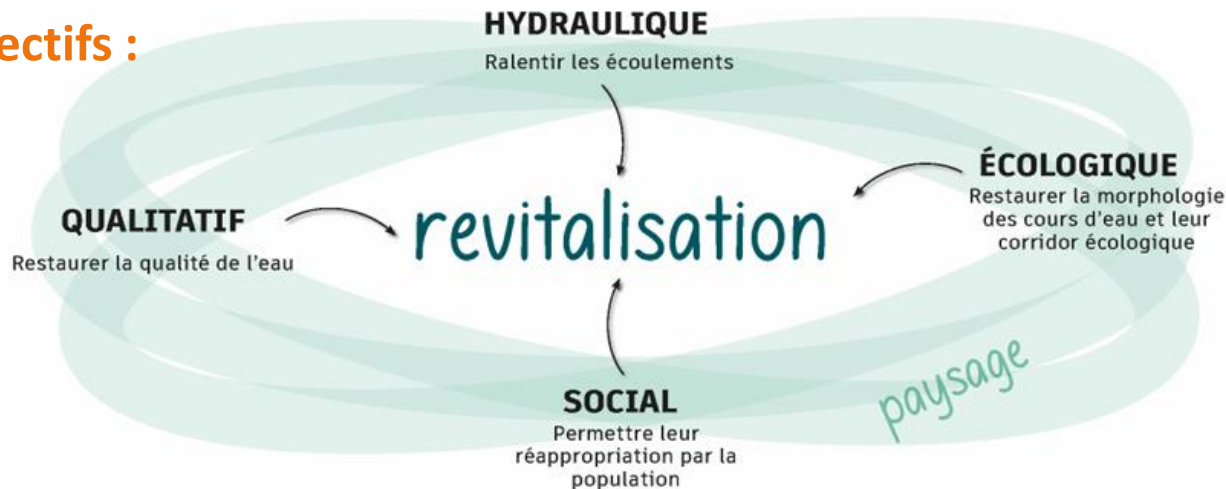
**Objectif** : gestion équilibrée et durable de la ressource en eau superficielle et souterraines.

# La revitalisation ?

**Constats :** Rivières fortement modifiées  
Contraintes techniques fortes (réseaux)  
Restauration état initial impossible

**Définition :** Redonner vie à la rivière au sein d'un nouveau chenal avec une emprise large pour restaurer l'écosystème rivulaire.

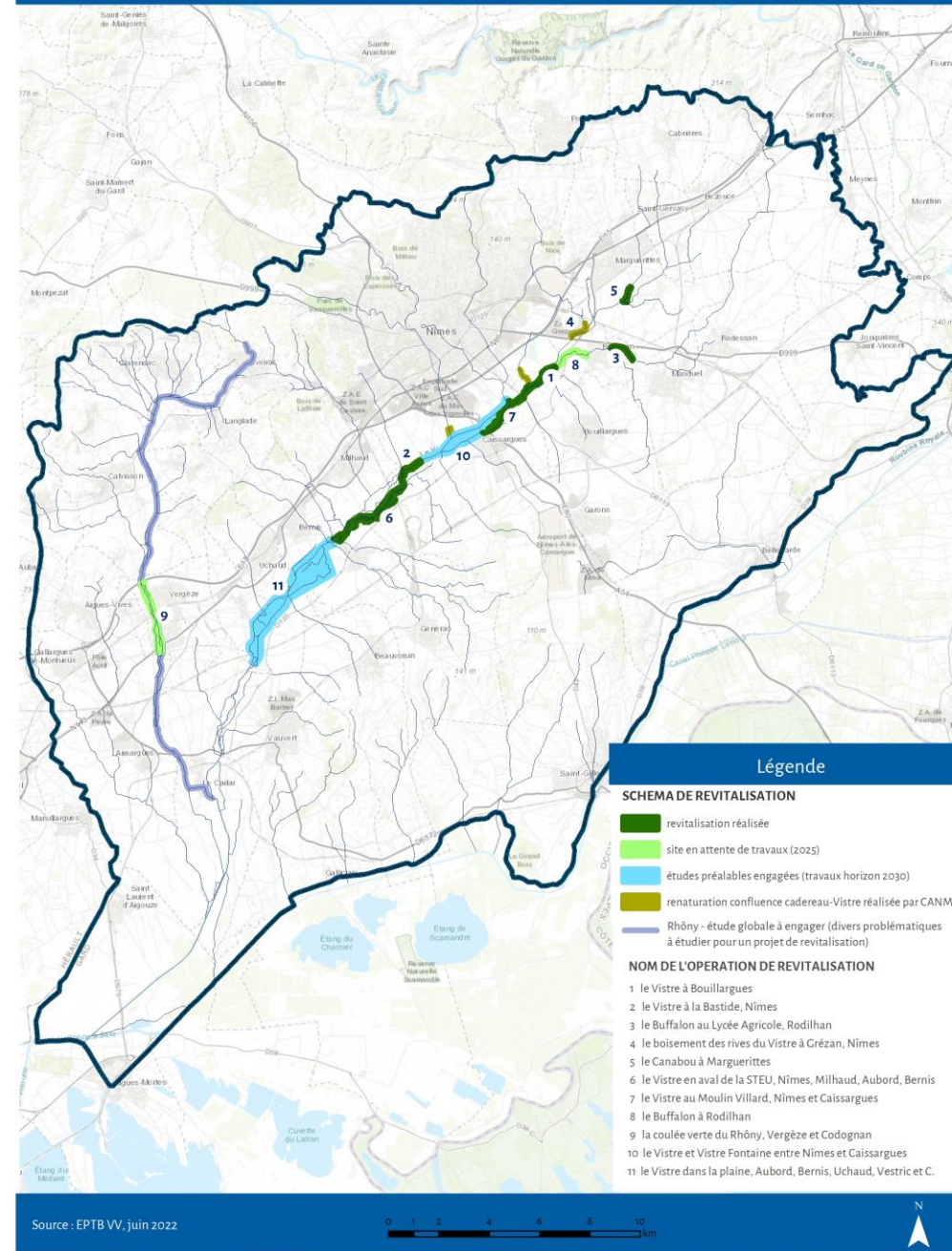
**4 Objectifs :**



## Le schéma de revitalisation

En 2026 :

- **19 km** de cours revitalisés
- **7 km** en conception
- **8 km** à plus long terme



# La problématique



**Rivières invisibles, peu connues, répulsives**  
**inaccessibles**, concurrencées par d'autres rivières plus attractives, perçue comme simple exutoire eau usée et inondations



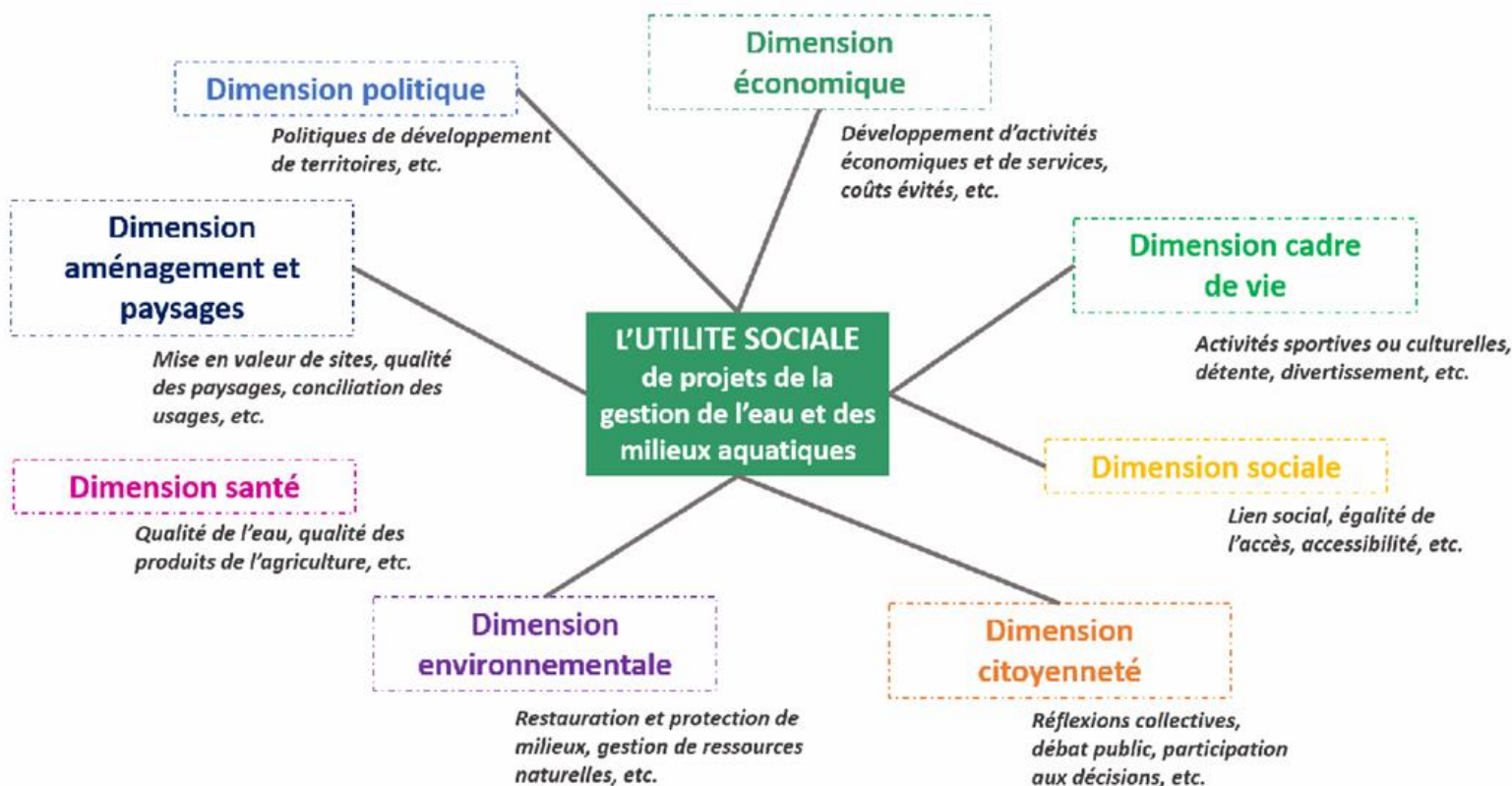
**Un nouvel espace pour les habitants**



**Comment favoriser l'appropriation** des cours d'eau par les riverains ?



# Une utilité sociale à explorer ... vers d'autres dimensions



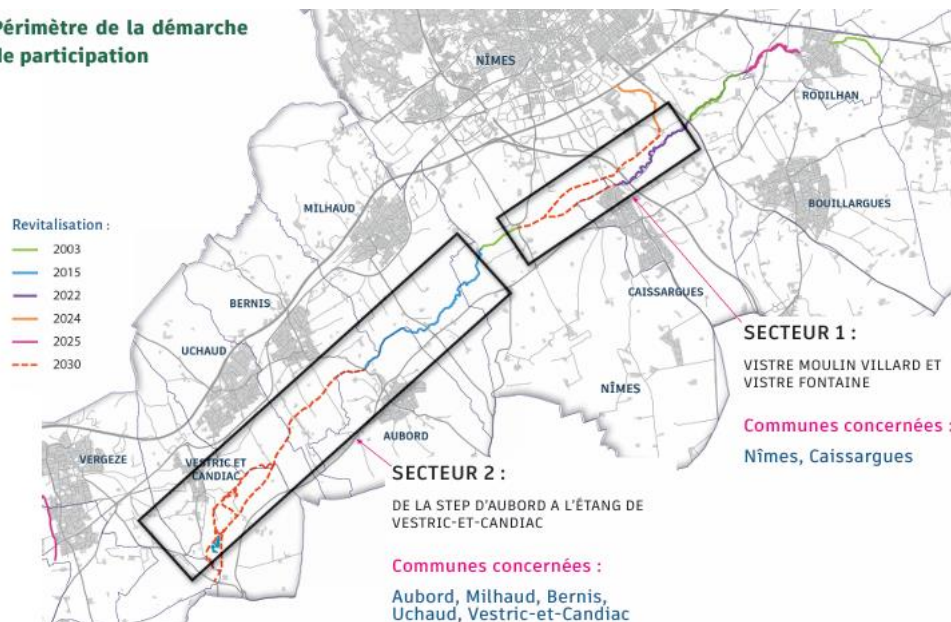
# La participation citoyenne

## Périmètre et objectifs

### Périmètre : le Vistre sur 20km

- 2 sites déjà revitalisés
- 2 sites en projet de revitalisation

Périmètre de la démarche de participation



### Les objectifs

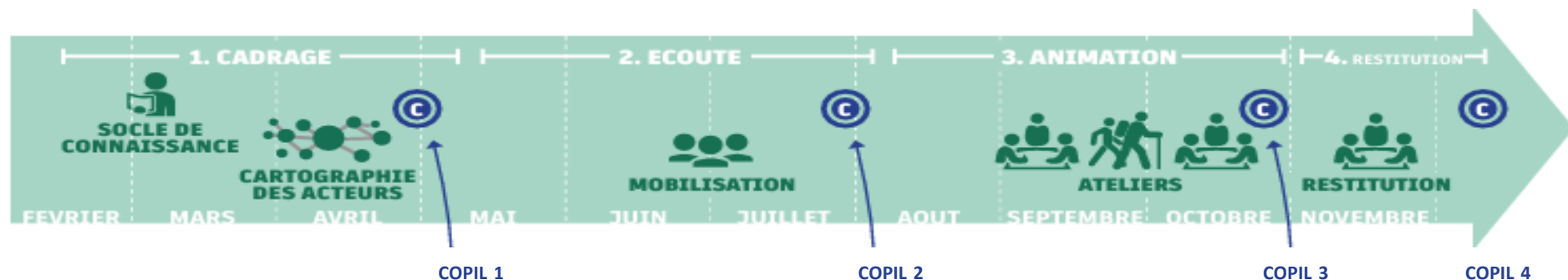
- **Améliorer la compréhension** partagée des projets de revitalisation ;
- **Recueillir les perceptions**, usages et attentes du public ;
- **Identifier les leviers d'appropriation** sociale du Vistre, dans le respect des enjeux écologiques, hydrauliques et paysagers.

# Méthodologie

## Une démarche en 4 Phases



[Petit film de 3mn](#)



## + un plan de communication associé

- Page site internet + Sondage en ligne
- Encart pour journaux communaux
- Flyers et Affiches
- Films, expositions,
- Post réseaux sociaux , articles de presses ...



## Les enseignements



**85 %**  
des participants  
souhaitent  
poursuivre la  
démarche

### Attentes exprimées

- ✓ Faire connaître le Vistre
- ✓ Réaliser des travaux rapidement / usages
- ✓ Poursuivre la concertation en donnant une visibilité claire sur la suite

### Craintes exprimées

- ✓ Manque de **financements**
- ✓ **Blocages** administratifs
- ✓ **Risque de conflits** entre usages et biodiversité

### Enseignements stratégiques

- ✓ **Intérêt citoyen** réel
- ✓ **Co-construction** à développer
- ✓ **Dimensions sociales et paysagères** importantes
- ✓ **Temporalités et contraintes** peu perçues
- ✓ **Equilibre** stratégique entre protection écologique et ouverture au public

### Orientations proposées

- ✓ Intégrer systématiquement une **composante sociale** dans les projets
- ✓ Créer un **comité de citoyen**
- ✓ Former des citoyens **ambassadeurs**.
- ✓ Assurer une **communication** au fil de l'eau.
- ✓ Recréer des **temps forts / participation**

## Revitalisation du Vistre et participation citoyenne

**MERCI DE VOTRE ATTENTION !**

