

Perceptions, représentations et actions des acteurs et des actrices de la Saône face au changement climatique



Saône à Soing © Département 70 K. Altemeyer

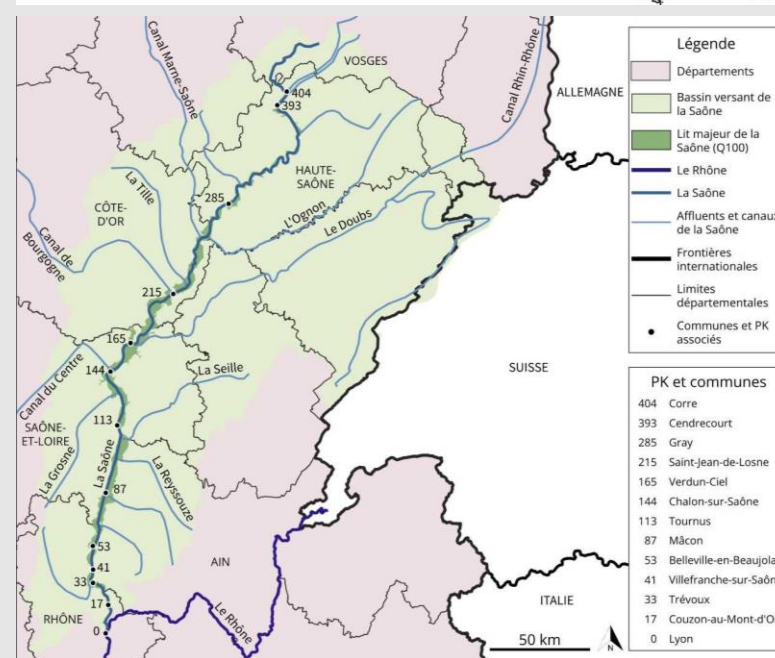
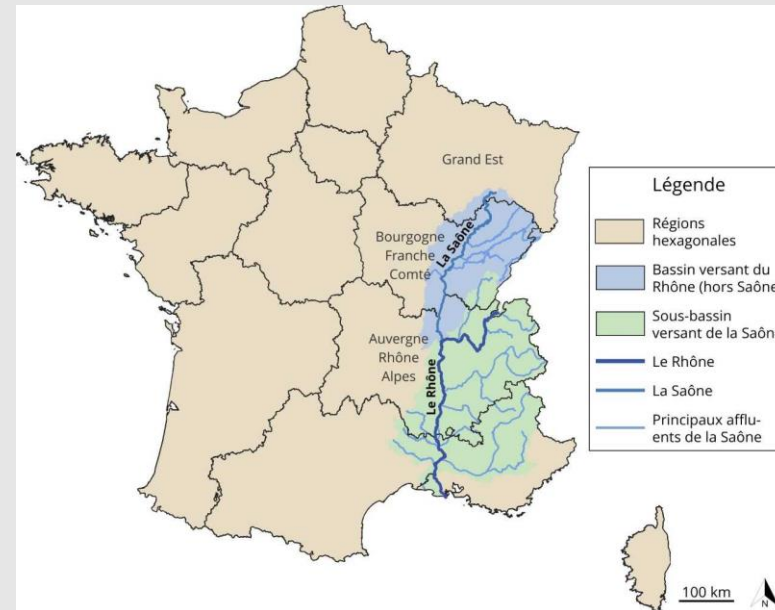
« Alors cela vous fait rire, enfin peut-être sourire en tout cas, mais c'est une rivière où il y a toujours de l'eau. Alors ça paraît bête comme ça, mais vous savez notamment en termes de tourisme, de tourisme fluvial, on s'aperçoit que la ressource en eau, c'est quelque chose d'important. Il y a beaucoup de rivières ou de canaux navigables qui souffrent à certaines périodes, notamment estivales, quand il y a des touristes qui veulent faire du bateau, d'un manque d'eau. Et ça c'est quand même assez problématique. On a la chance sur cette Petite Saône d'avoir toujours de l'eau. Pour nous, c'est une vraie chance d'avoir de l'eau dans la rivière » (entretien 6 réalisé en 2020 dans le cadre de la Mission Saône)

Émeline Comby, N. Brosse, Y.-F. Le Lay
Projet PARASCC (Agence de l'eau 2023-2027)

Lyon, le 17 juin 2026

Pourquoi la Saône ?

- Une rivière **peu étudiée** en SHS
 - Quelques travaux **pionniers**
 - Effort de **structuration** : ZABR
- **Multifonctionnalité**
 - Alimentation en eau 900 000 habitant·es
 - Augmentation besoins 25% en 2040
 - 85% linéaire aménagé pour navigation
 - 18 pêcheries
 - Loisirs et tourisme
- Face au **changement climatique**
 - **Étiages**
 - Baisse du débit moyen, étiage estival, température, baisse nappe
 - **Crués**
 - Dégâts 98 millions € / an, zones inondables (115 000 habitant·es, 15 sites SEVESO, 13 000 entreprises)



Principaux objectifs du projet PARASCC

- Mieux comprendre les perceptions et les représentations du changement climatique pour évaluer si le changement climatique constitue une **question prioritaire (problème social)** dont se saisissent des acteurs et actrices du territoire **pour agir**
- Analyser un **instrument d'action publique** « ça Saône » qui articule développement territorial et changement climatique



- Développer une approche différenciée des conséquences du changement climatique pour mieux cerner les enjeux et les populations exposées à travers le prisme des **« vulnérabilités »**

1. Enquêter et générer des échanges sur la Saône

- Territoire étudié
 - 360 000 habitant·es et 225 communes
 - Hors Métropole de Lyon
- Questionnaire : faire parler du changement climatique
 - Fort travail de **communication** centré sur la Saône
 - Approche par **quotas**
 - 782 réponses exploitables
- Entretiens semi-directifs
 - Acteurs et actrices du territoire (n=24) : **enjeux** et **localisation**
 - **Témoins privilégiés et relais**
 - Scientifiques (n=6)

Quel avenir pour le Val de Saône ?

Nous sommes une équipe de recherche qui étudie les enjeux liés à l'eau dans le Val de Saône pour mieux penser le futur de cet espace, dans le cadre d'une action inscrite au contrat de rivière Saône.

Nous enquêtons pour comprendre ce que représente la Saône pour vous, les habitants de ce territoire, pour mieux cibler vos attentes.

Donnez votre avis en répondant à l'enquête

Si vous n'avez plus besoin de ce flyer, s'il vous plaît ne le jetez pas, diffusez le si possible auprès de personnes susceptibles d'être intéressées par l'enquête

Flyer sur l'enquête de 2024

P Vous habitez près de la Saône ? Vos connaissances intéressent ces chercheurs

Jusque-là peu étudiée, la Saône intéresse désormais les chercheurs en sciences humaines. Parmi eux, Noé Brosse qui consacre sa thèse à cette rivière longue de 473 kilomètres et à l'avenir du Val de Saône. Il s'intéresse particulièrement à la perception de ses habitants. Explications.

M. B. - 10 juil. 2024 à 06:00 - Temps de lecture : 3 min

Article du Progrès

2. L'identification d'un problème

- **Indicateurs** partagés de l'état des lieux
 - Hausse des **températures**
 - **Réchauffement** moyen de 2,2 °C sur le Val de Saône (1961-2019)
 - Hausse de la durée et de la fréquence des **sécheresses**
 - **Arrêts sécheresse**, difficulté d'**approvisionnement** en eau
 - *« Avant on ne parlait pas du tout des étiages. On ne parlait que des crues. Et maintenant on ne parle plus des crues, il y a une inversion »* (enq1)
- Changement climatique dans un **faisceau de facteurs**
 - *« Ce n'est pas forcément le changement climatique en lui-même qui fait qu'on a une ressource en eau qui est moindre. C'est plutôt toutes nos pratiques depuis 50 ans qui font, qu'avec ce réchauffement, elles sont mises peut-être au grand jour [...]. Il accélère les phénomènes »* (enq8)
- Expliquer la diversité des représentations
 - Socio-économique : **niveau d'étude** et **CSP**
 - Ancrage territorial : **durée de résidence**, **EPCI**
 - **Âge**

3. Trois attitudes contrastées face au CC

- Trois **représentations** principales et profils sociologiques
 - **Exposition** croissante aux risques, enjeux environnementaux généraux et **vulnérabilités** (42%) : études +, âge -, néoruraux ++ et urbains +
 - **Court-termiste** et **maladaptation** (30%) : CSP-, peu d'ancrage territorial
 - **Optimisme** et **responsabilité** individuelle (28%) : durée de résidence +, CSP+, amont

- Trois voies **complémentaires pour agir**
 - Penser une gouvernance de l'eau **intégrée** (spatialement et thématiquement)
 - Développer une stratégie / une planification pour repenser nos **modes de productions et de consommation**
 - **Accompagner** les changements de pratiques
 - « *Rassembler des habitants et des agriculteurs, et des institutionnels sur la thématique de l'alimentation ou du tourisme local [...] et se dire : "Comment on travaille là-dessus ? Qu'est-ce qu'on veut mettre en place ?" Et avec des aides financières qui collent à ce que décident les gens* » (enq1)

1. L'analyse d'un instrument d'action publique

- Site internet et journée du 3 février 2022

3 objectifs de cette campagne « Ça Saône » :



- Informer et interpeller les acteurs politiques sur les enjeux liés aux changements climatiques dans le Val de Saône.
- Initier une vision politique à 15-20 ans pour l'avenir de la vallée de la Saône.
- Sensibiliser et mobiliser le plus grand nombre autour des enjeux actuels et futurs liés au changement climatique.



- Analyse documentaire
- Retours d'expérience
 - 32 entretiens semi-directifs et diversité des situations
 - Participation à l'organisation de l'événement
 - Implication dans une table ronde
 - Public de l'événement sans participation active
 - Individu absent, non invité ou ayant refusé

2. Penser une politique de l'eau face au CC

- Pertinence de penser à **l'échelle du Val de Saône (20/32)**
 - Quid de la structure qui pilote ? Agence de l'eau ou EPTB ?
 - Attention : structures avec un niveau d'action plus local le juge + pertinent (EPCI, syndicat mixte...)
- Valorisation d'être un territoire **pionnier** ou **pilote**
 - Mais des difficultés à identifier les **actions ultérieures** et à penser une **pérennité** de ce type d'événement
- Des **personnes invitées** jugées pertinentes, même si des **absences**
 - « *Les industriels, mais les industriels ne viennent pas, et globalement, il n'y a pas de structure qui les représente* » (cs6)
 - « *On a tous nos métiers et responsabilités comme professionnels, mais on a tous nos responsabilités en tant que citoyens* » (cs16)

1. Écouter les habitant-es pour cerner des vulnérabilités lors d'ateliers collectifs

- **Faire vivre** localement la thématique changement climatique
 - Créer des **liens** entre différentes personnes impliquées dans le territoire
 - **Apprentissages** acteurs et actrices
 - Ecouter des voix de l'eau : reconnaissance de l'importance des **différents savoirs locaux**
- **Trois sites** pour des **ateliers** avec des degrés de mobilisation contrastés
 - Haute-Saône : Jussey - Cendrecourt
 - Diag enjeux, scénario et risques, s'adapter
 - Chalon-sur-Saône
 - Belleville-en-Beaujolais



Cartographie participative à Chalon-sur-Saône

2. L'exemple des Hauts du Val de Saône (CCHVS)

- Trois enjeux majeurs : **eau, forêt et agriculture**
- Des difficultés à **se projeter à horizon 20-40 ans** mais volonté de travailler un **territoire hypothétique** pour appréhender les problèmes / tensions potentiels
- Une capacité à penser des **adaptations nécessaires**, mais des points de blocage nombreux liés à des **freins « structurels »**
- Des attentes en termes d'actions des **pouvoirs publics**



Perceptions, représentations et actions des acteurs et des actrices de la Saône face au changement climatique



Saône à Soing © Département 70 K. Atemeyer

Émeline Comby, N. Brosse, Y.-F. Le Lay
Projet PARASCC (Agence de l'eau 2023-2027)

Lyon, le 17 juin 2026