

# L'Agriculture & l'Eau

*Un enjeu à l'échelle des territoires*

D'ARDÈCHE EN HERMITAGE

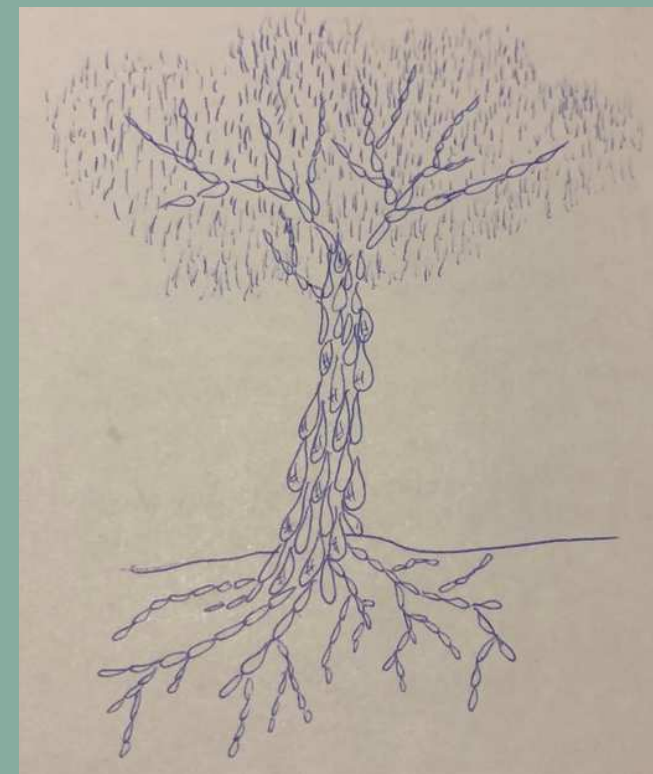
Rhône **Crussol**  
COMMUNAUTÉ DE COMMUNES

<https://www.rhone-crussol.fr/>

ARCHE  
Agglo

<https://www.archeagglo.fr/>

- 
- ✓ **Bilan 2020-2026**
  - ✓ *Mialan 365 en Rhône Crussol*
  - ✓ *Perspectives 2026-2032*
- 



« *Plantons la pluie* »

**Forum "Eau & Climat, la réponse des territoires", 16 et 17/06/2026, Lyon**

# Stratégie Agricole Territoriale des Collectivités

Dès 2020, et après consultation des agriculteurs, la délégation « **Agriculture et Viticulture** » de la collectivité s'est dotée d'une stratégie pour soutenir l'agriculture locale. Prise en compte dans son **projet de territoire** (PLUIH, PCAET, PAIT, PPT,...)



## Ressource en eau

Accompagner la remise en service des retenues d'eau sans usage

Projet Keyline Design : régénération de terres agricoles

## Foncier agricole

Reconquête du foncier agricole

Constructibilité en zone agricole

Transmission et renouvellement des générations

Protection du foncier agricole

## Alimentation durable

Atelier de transformation

Projet alimentaire interterritorial

Favoriser la consommation de produits locaux

## Production

Aide à la conversion en agriculture biologique et Aide à l'installation avec bonification « AB » ou « SIQO »

Production d'énergie solaire photovoltaïque dans les exploitations

Filière locale de valorisation des déchets verts en agriculture

Soutenir le développement des pratiques agro-écologiques

Rhon@russol  
COMMUNAUTÉ DE COMMUNES



Ardèche  
LE DÉPARTEMENT

# 1<sup>ère</sup> expérimentation portée par une collectivité

2021/2022 - Keyline Design – 11 ha, 2000 m de canaux et de haies



CAR



Cofinancement  
de 50 k €

RhôneCrussol  
COMMUNAUTÉ DE COMMUNES

CAR

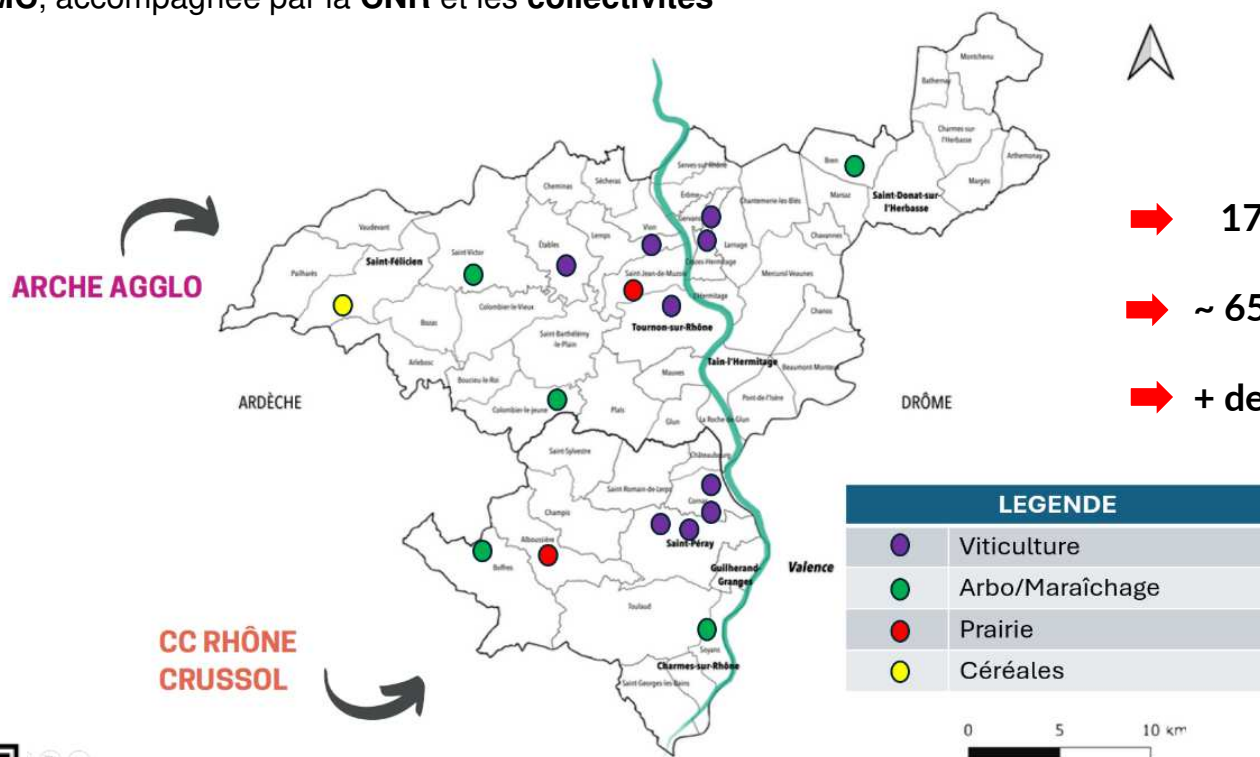
50%

Lien vidéo [KLD - Le monde de Jamy \(2 minutes\)](#)

# Un AMI avec AE RMC et CNR pour l'essaimage

## 2024-2025 Projet commun du PAIT CCRC/ Arche Agglo

**Rhône Crussol** et **Arche Agglo** se sont associées en inscrivant dans leur PAIT commun le déploiement de la méthode Key Line Design. En 2024, 17 agriculteurs (maraîchers, arboriculteurs, viticulteurs, éleveurs) ont été lauréats d'un AMI «Eau et Climat - Agir plus vite et plus fort sur les territoires®» financé par l'Agence de l'Eau RMC, accompagnée par la CNR et les collectivités



- ➔ 17 porteurs de projets
- ➔ ~ 65 hectares aménagés,
- ➔ + de 30 000 arbres plantés



Lien projet détaillé en vidéo (12 minutes) :  
<https://www.youtube.com/watch?v=dNZemgdpAWg>

D'ARDÈCHE EN HERMITAGE

RhôneCrussol  
COMMUNAUTÉ DE COMMUNES

Cofinancement  
de 550 k €

établissement public de l'État

70%

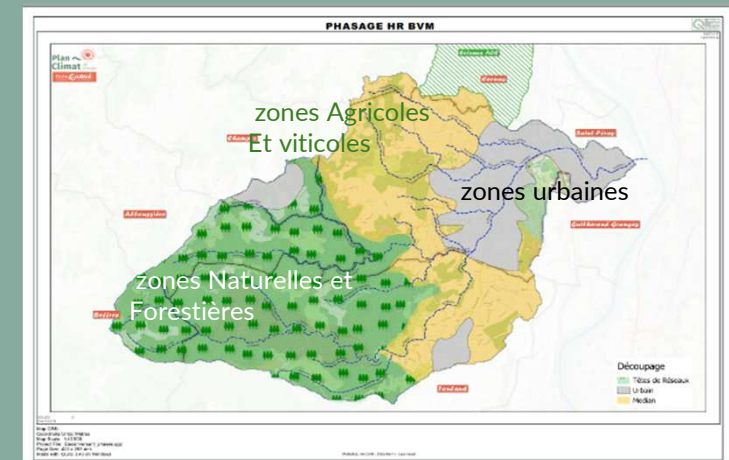
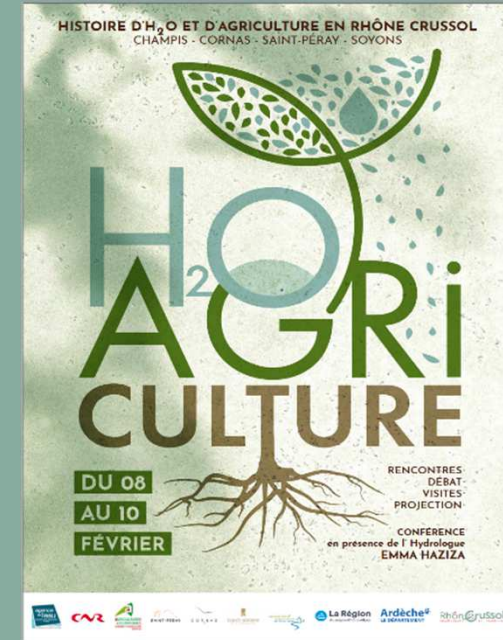
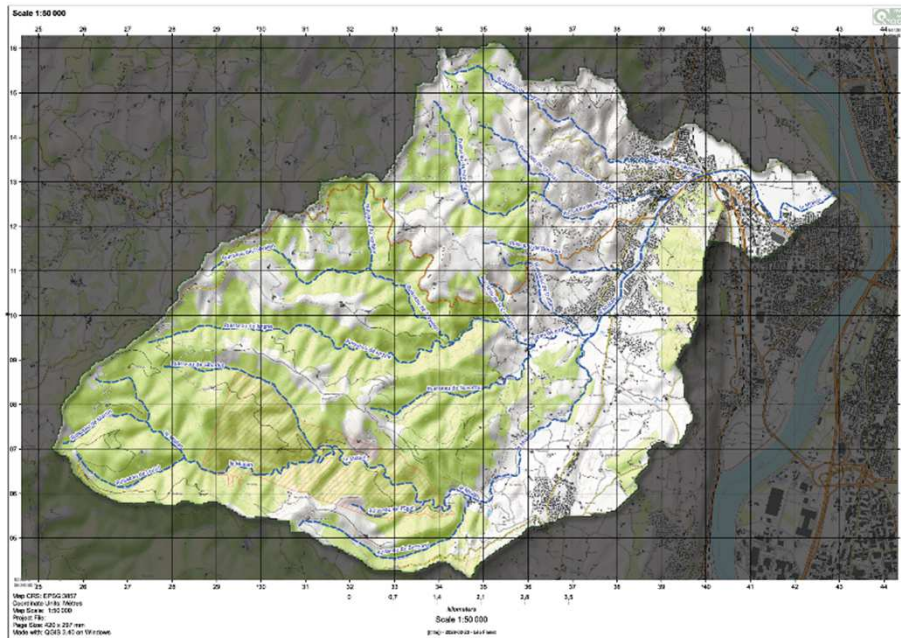
25%

# Mialan 365\*

Le passage à l'échelle du bassin versant

En février 2024, l'évènement « H<sup>2</sup>O Agriculture en Rhône Crussol » a permis une présentation publique, d'impliquer les filières agricoles et faire émerger 1 projet d'aménagement du territoire à + grande échelle

*L'idée d'appliquer le concept sur un bassin versant est née en Ardèche !*



# Mialan365

## 2026-2028 Etude d'Aménagement / Bassin Versant

### Bénéfices attendus

- Limitation de l'érosion des sols à plus grande échelle
- Davantage de carbone séquestré dans les sols
- Recharge + importante des aquifères (nappes, zones humides) et auto-irrigation pluviale des sols
- Amélioration du débit d'étiage des cours d'eau
- Protection du milieu aquatique
- Augmentation de l'évapotranspiration
- Diminution de la sensibilité des sols à la chaleur
- Diminution des risques de crues et d'incendies

### Comment ?

**Mialan 365 :** Avec un plan d'actions impliquant toute la société, sous la forme d'un design à l'échelle du bassin versant, par des aménagements innovants en zones forestières, naturelles, agricoles et urbaines

**Plan de Gestion du camp militaire de Touloud :** Partenariat ministère des Armées et Conservatoire d'Espaces Naturels Rhône-Alpes. Plan d'actions et financement pour la mise en place de mesures de lutte contre les incendies à base de Solutions Fondées sur la Nature



Etude : **270 K€**



Aménagement 500ha : **160 k€**



# Déploiement de l'Hydrologie régénérative

## 2025-Contrat Eau & Climat AE RMC (BV Eyrieux / Ouvèze-Payre-Lavezon Escoutay Frayol)

Les PTGE\* de  
L'ÉYRIEUX (ETM) et du DOUX



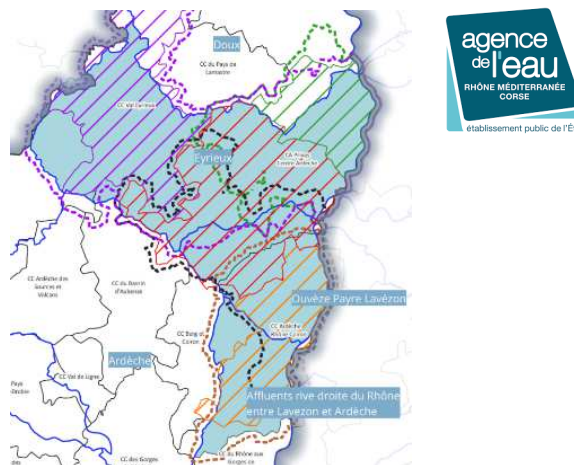
960km<sup>2</sup>



> 600km<sup>2</sup>

**Objectifs** : Partage de la ressource et réduction des tensions face au changement climatique

\*Plan Territorial de Gestion de l'Eau



- ➔ 4 Syndicats AEP et Rivières (SMEC, SYDEO, AYGUO, SMCR)
- ➔ 4 EPCI (CAPCA, CCRC, CCARC, CC VE)
- ➔ Actions financées (en lien avec PTGE) / Milieux aquatiques et humides, Eau potable, Assainissement, Eau pluviale

Inscription Patrimoine  
mondial de l'UNESCO

DE RHÔNE  
EN VIGNES

La Région  
Auvergne-Rhône-Alpes

Candidature « Rhône en vignes »,  
soit 8 appellations, vignobles et  
coteaux de la vallée du Rhône, de  
Vienne à Valence.

L'Hydrologie Régénérative proposée  
en bannière du dossier UNESCO

# MERCI DE VOTRE ATTENTION

## Contacts élus :

❖ CCRC : Jean RIAILLON, [jriaillon@rhone-crussol.fr](mailto:jriaillon@rhone-crussol.fr), tél 07 83 28 37 57

❖ Arche Agglo : Pascal BALAY, [p.balay@orange.fr](mailto:p.balay@orange.fr), tél 06 62 58 81 22

## Contacts agents :

❖ CCRC : Eddy VOLTOLIN, [evoltolin@rhone-crussol.fr](mailto:evoltolin@rhone-crussol.fr), tél 04 75 41 99 36 & 06 77 98 92 85

❖ CCRC : Léo FLENET, [lflenet@rhone-crussol.fr](mailto:lflenet@rhone-crussol.fr), tél 04 75 41 99 17

❖ Arche Agglo : Laura CASTILLO, [l.castillo@archeagglo.fr](mailto:l.castillo@archeagglo.fr), tél 04 26 78 57 76



*Forum "Eau & Climat, la réponse des territoires", 16 et 17/06/2026, Lyon*