



Simplifying Progress

SARTORIUS
17 juin 2026

SARTORIUS

Sartorius en 2025

Sartorius aide à la fabrication des produits biopharmaceutiques



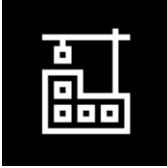
~ 3,5 € Md
Chiffre d'affaires



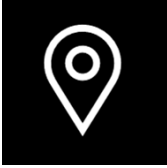
29,7%
Marge d'EBITDA¹



+ 14 000
Employés



~ 440 € mn
Investissements



+ 60
Sites dans le monde



+ 150
Ans d'expérience

¹ Marge d'EBITDA courant

Programme climatique ambitieux à moyen terme conforme à l'accord de Paris sur le climat

2030 objectifs à moyen terme

Scope 1 & 2

42%

Réduction des émissions de GES–Gaz à effet de serre - par rapport à 2022



Utilisation des énergies renouvelables et électrification des infrastructures

Scope 3

51,6%

Réduction des émissions de GES par rapport à la valeur ajoutée¹ par rapport à 2022



Décarbonisation des fournisseurs, éco-conception, logistique, construction immobilière



2045 ambition à long terme

Émissions nettes nulles



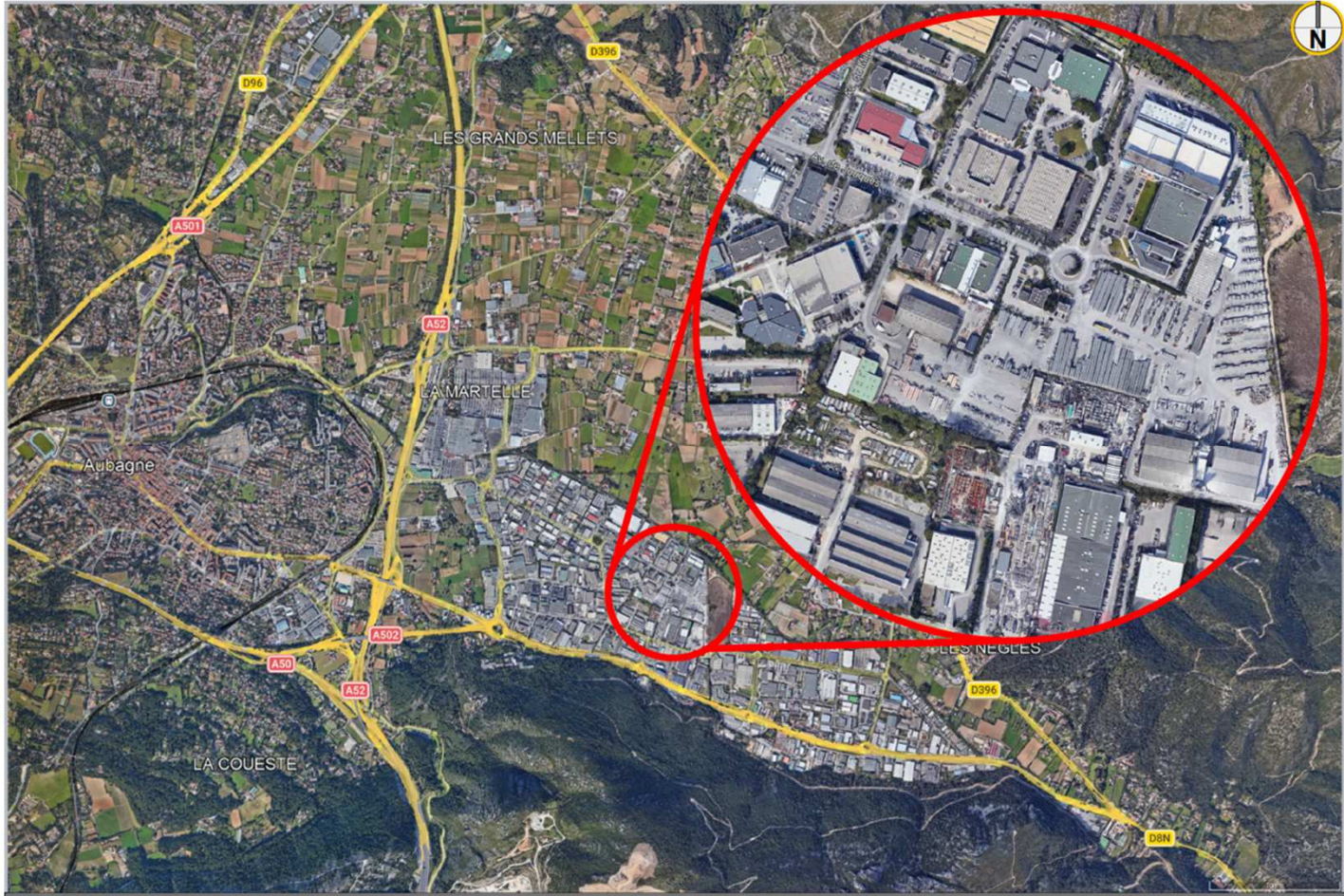
¹ EBITDA plus frais de personnel

La démarche de Sartorius à Aubagne s'intègre dans une démarche plus globale portée par la Métropole d'Aix Marseille pour une gestion plus durable des eaux pluviales formalisée dans sa stratégie "désimperméabilisation "

Sartorius est situé :

- * Dans la Métropole d'Aix Marseille Provence , sur le territoire du bassin versant de l'Huveaune
- * Dans une zone couverte par un le Plan de Prévention des Risques Inondations du bassin versant de l'Huveaune présentant une vulnérabilité forte
- * Dans la Zone industrielle des Paluds à Aubagne traversée par les cours d'eau du Fauge et du Maire affluents de l'Huveaune

Implantation du Campus

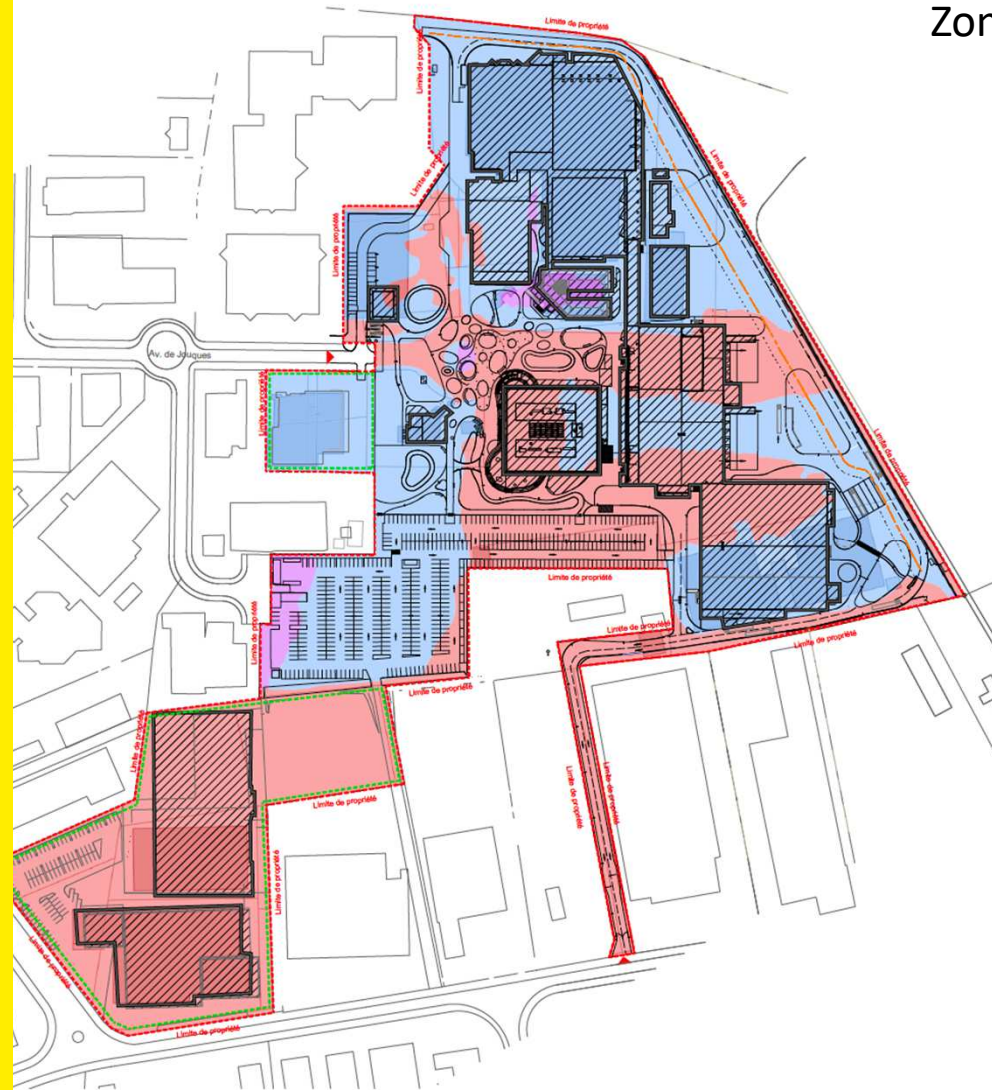


Un peu d'histoire Aubagnaise :

- Nous arrivons à Aubagne en 1992
- Jusqu'en 2017 : 4 bâtiments – 3 hectares
- En 2018 décision de construire un campus
- Achat massif de foncier
- En 2025 : 13 bâtiments - 16 hectares

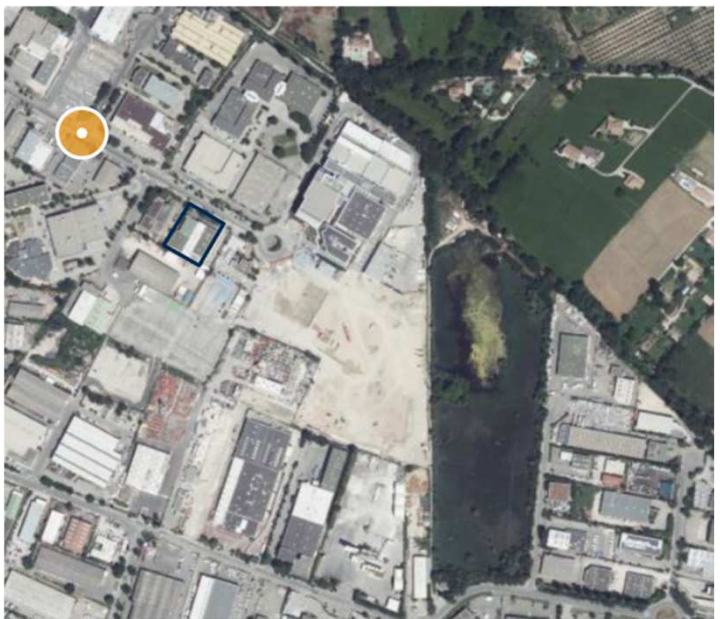
Contexte hydrologique :

- Risque inondation => PPRI de 2017
 - Zone Rouge (non constructible)
 - Zone Bleue (constructible avec transparence hydraulique)
 - Zone Mauve (pas de contraintes spécifiques)
- Réglementation (PLU, loi sur l'eau, environnement...)
- Préservation et maîtrise des ressources



Zone PPRI

Sartorius en 2017 :



Construction d'un campus : Objectifs

SUPPORTER ET DEVELOPPER LA BIODIVERSITÉ

Analyse d'impact environnemental en amont du projet (Biotope)

Décompte des espèces animales et végétales présentes

Construction et déploiement des recommandations « Biodiversité »

Des essences méditerranéennes uniquement

Aucun arrosage

Gestion des eaux de pluie

7000 m2 de panneaux photovoltaïques

Gestion centralisation du chauffage et de la climatisation

Panneaux répartis sur le site pour expliquer la biodiversité

Toitures végétalisées

Murs végétaux

Campus d'Aubagne

Quelques informations :

- Campus sur zone PPRI
- Désimpérméabilisation du site (80 000 m²)
- Analyse biodiversité
- Gestion des eaux de pluie
- Transparence Hydraulique : construction des bâtiments sur pilotis (290 pilotis réalisés jusqu'à 50 m de profondeur pour certains) pour respecter la cote des Plus Hautes Eaux + 20 cm
- Livraison du campus en juin 2025

Bâtiment de production



Bâtiment Logistique



Bâtiment fonction support



Les espaces verts



Le campus d'Aubagne a obtenu les labels :

Biodiversity

HQE

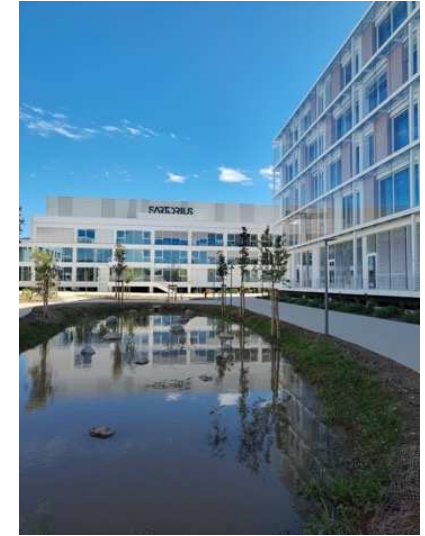
ISO14001

Et ISO 50001 en cours



Sartorius « Ambitions 2025 »

PI7 - Immeuble de bureau

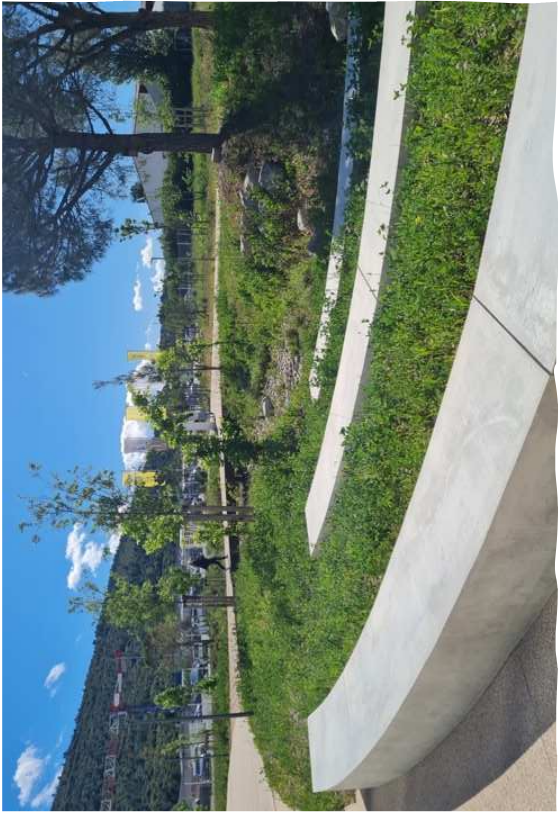
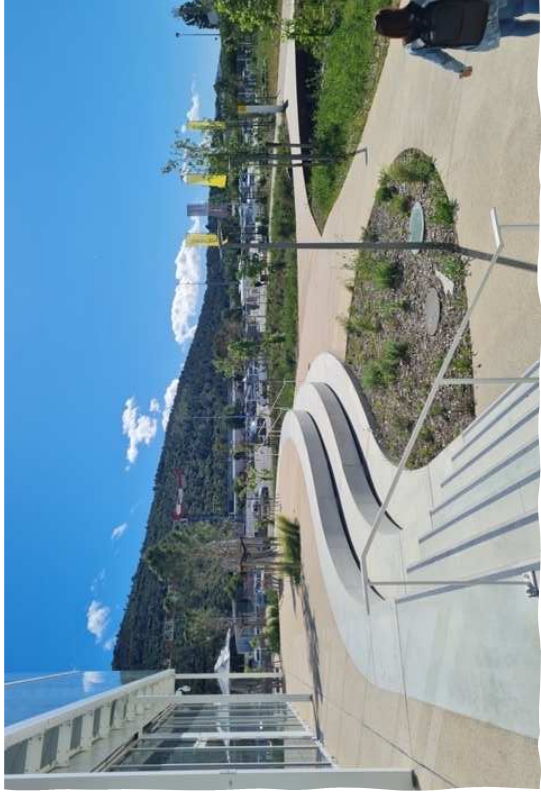




SARTORIUS



SARTORIUS



SARTORIUS

QUELQUES CHIFFRES

12 000 m² d'espaces végétalisés

16 Noues créées et aménagées

50 % de la surface d'aménagement gérée par infiltration

3 cuves de stockage des eaux de pluie pour un volume 1 600 m³

60 % de surfaces déconnectées pour des pluies et orages courants

40 espèces végétales locales plantées

Récupération des arbres existants sur le site originel

80 000 m² de surfaces désimperméabilisées

7 000 m² de photovoltaïques

Entretien des espaces verts réalisés par un prestataire externe

Aucun arrosage (à partir de la 2nde année)

Zéro - Phyto

L'ensemble de ces travaux de végétalisations et de désimperméabilisation ont fait l'objet d'un accompagnement et d'un financement de l'Agence de l'Eau dans le cadre du contrat de rivières de l'Huveaune

MERCI DE VOTRE ATTENTION

QUESTIONS ?

Simplifying Progress

SARTORIUS