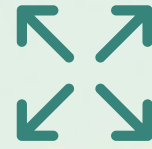
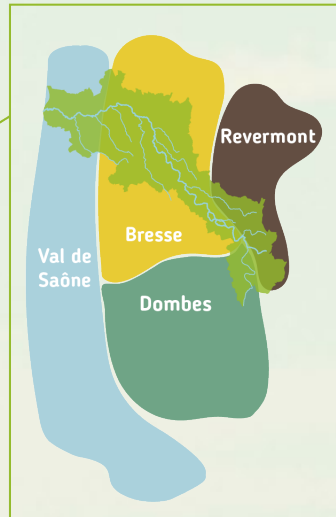
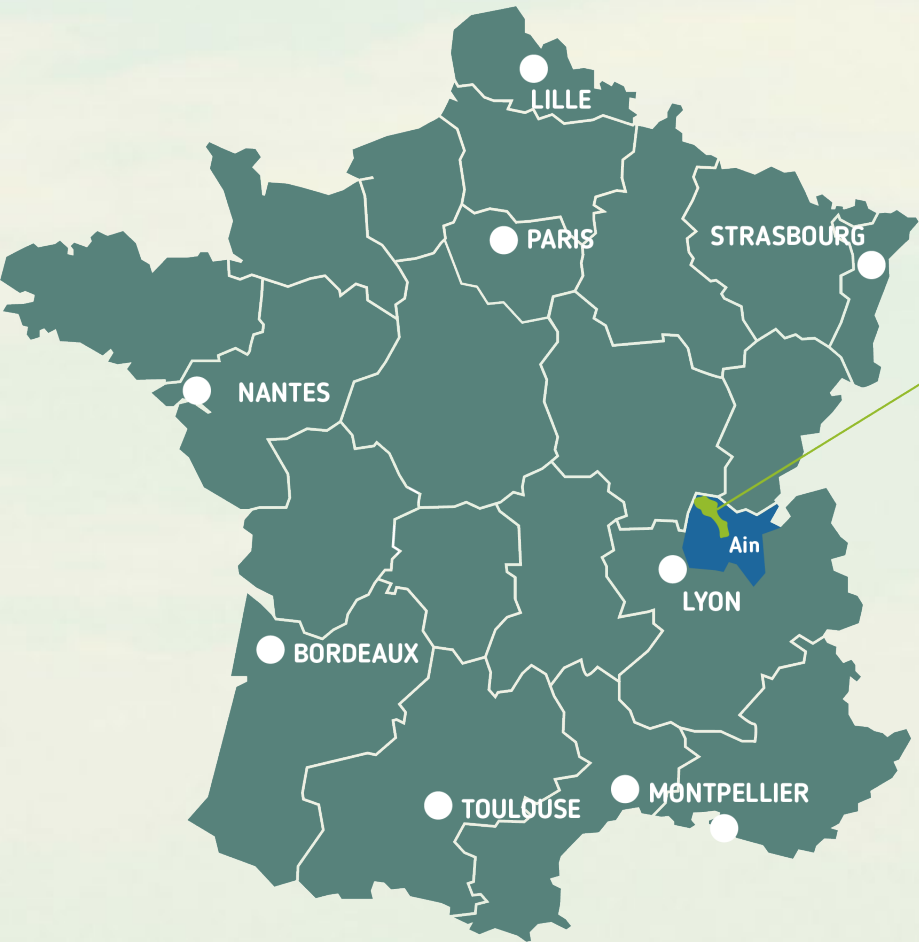


La participation citoyenne au syndicat de rivière Reyssouze et Affluents

Un projet soutenu par



Le bassin versant de la Reyssouze



Surface de bassin versant
500 km²



400 km
de cours d'eau



12 380 ha
de Zones Humides



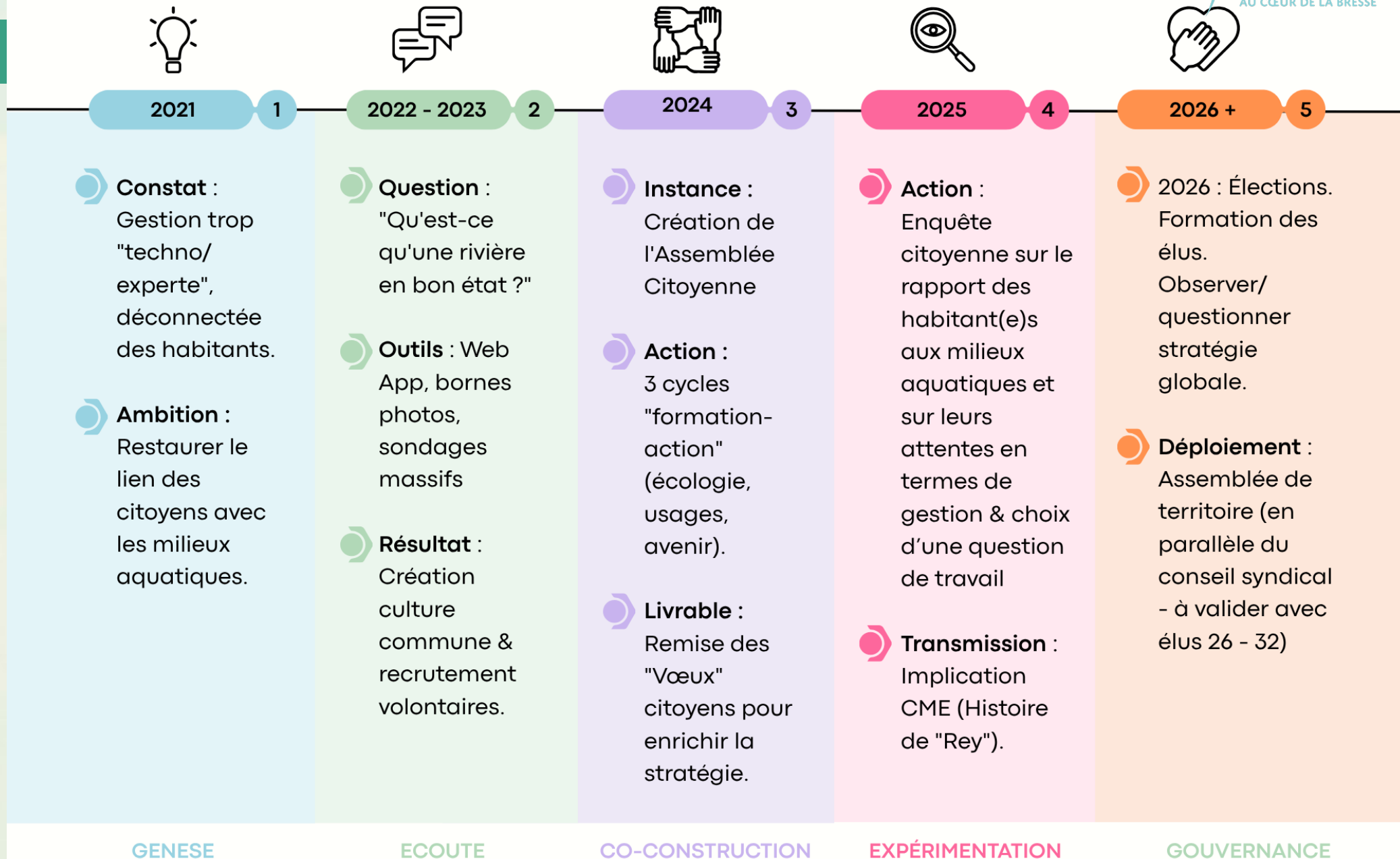
90 000
habitants



37
communes



De la donnée sensible au projet politique



GENESE

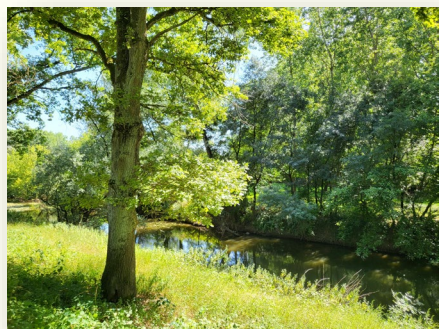
ECOUTE

CO-CONSTRUCTION

EXPÉRIMENTATION

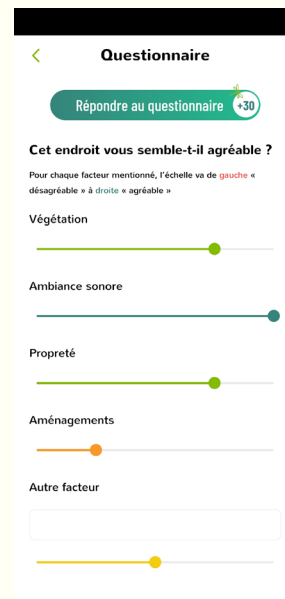
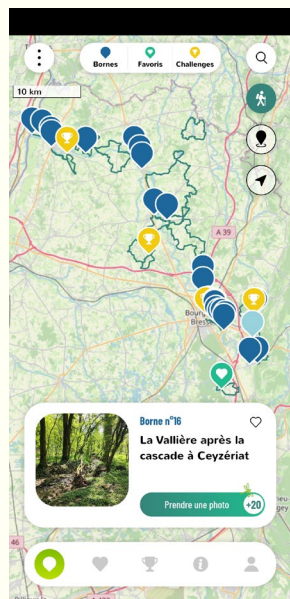
GOUVERNANCE

Cœur Reyssouze : l'observatoire participatif



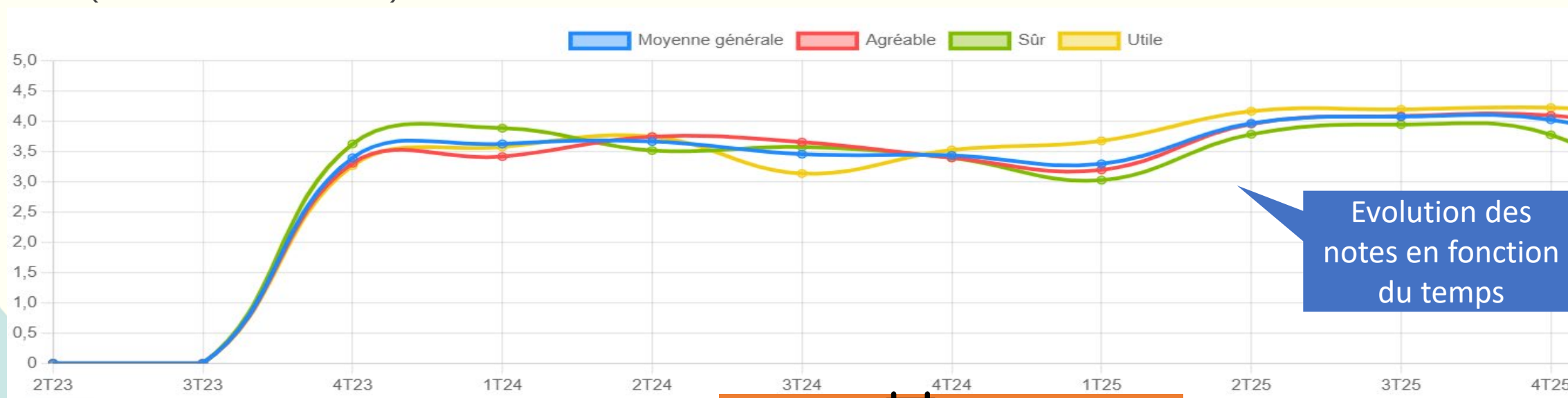
Point d'entrée à la participation citoyenne

- **26 bornes** (Visible + Même angle de vue)
- **772 applications installées** (Fév.2026)
- Photos envoyées : 1 200
- Questionnaires complétés : 999



Questionnaire Suivre l'évolution d'un chantier

- **Acceptabilité** : Montrer que le "choc" des travaux (boue, engins) est temporaire.
- **Mesure de l'impact** : Les notes de biodiversité et d'agrément grimpent dès la fin du chantier.
- **Donnée technique** : Un suivi photographique précieux pour le Syndicat (niveaux, végétation) + Support pédagogique (rivière = milieu vivant)



De l'application à la participation citoyenne



3 niveaux de participation citoyenne

Ponctuelle : sciences participatives

→ Observatoire participatif Cœur
Reyssouze

Dans les projets : réglementaire et
volontaire

→ Concertation

Longue durée : gouvernance

→ Groupe citoyen

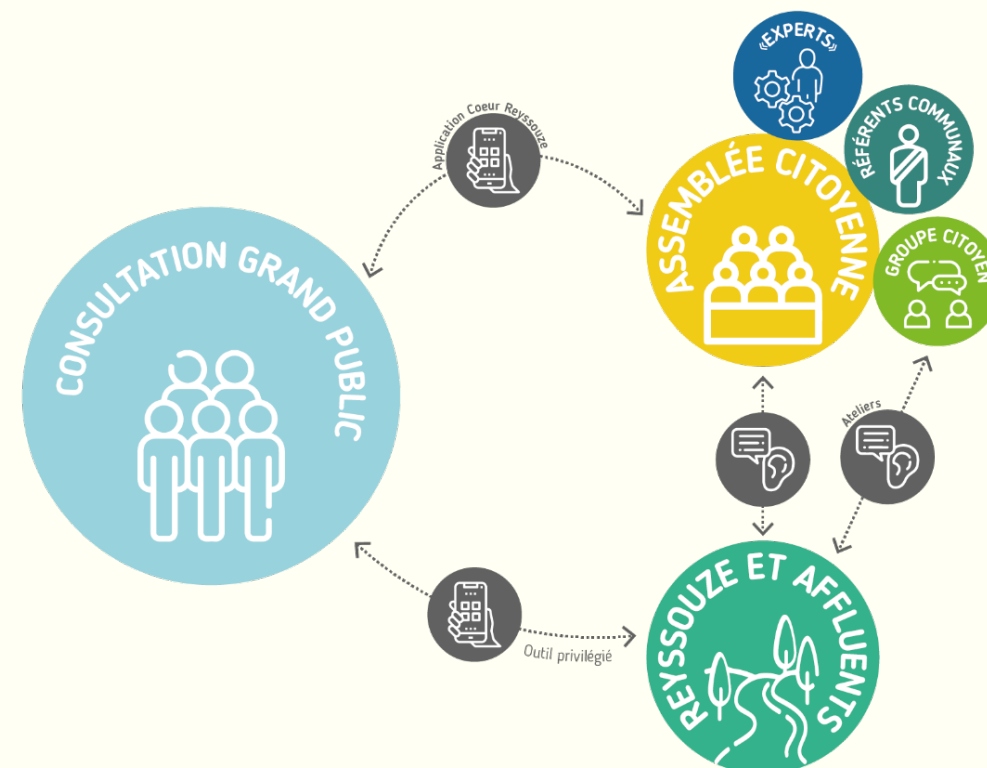


La gouvernance : la conférence territoriale

Une gouvernance qui s'ouvre au territoire

- Passer d'une concertation ponctuelle à une implication continue des acteurs locaux
- Associer élus, techniciens et citoyens dans un espace commun de dialogue
- Faire émerger des propositions ancrées dans les réalités du terrain

**Le citoyen ne regarde plus les projets :
il les construit !**



Les ingrédients clés de notre projet :

Ressources dédiées au projet :

Poste dédié (financement Agence de l'eau)
Cabinet spécialisé
Compétences en communication
Formation de l'équipe à la concertation

Présence sur le terrain :

Gros travaux en cours sur le territoire
Réseau bornes
Evènementiel / mobilisation équipe

Prochains défis à relever :

Construire dans la durée

Instaurer un lien de confiance élu – agent – citoyen
Maintenir la motivation des citoyens dans le temps
Redynamiser le dispositif



Bilan : reconnecter la collectivité aux usagers

1. Le Déclat : Sortir de l'isolement technocratique

Le constat : Un conflit entre l'intérêt général "décidé" (Élu), l'objet scientifique (Technicien) et l'objet sensible (Citoyen)

= Gestion Technocratique déconnectée des citoyens

2. Ce que cela a changé : Une nouvelle posture

Accepter de bousculer le plan de masse pour intégrer les attachements locaux (paysages, histoires).

3. Enseignements : La rivière "Bien Commun"

Le (+) Empowerment : La communauté se réapproprie la rivière. L'habitant n'est plus spectateur, il devient « acteur », il est écouté et entendu.

Le (-) Vigilance : La crainte d'une perte de pouvoir politique.

La réponse : L'expertise d'usage éclairée, l'élu décide.

La Leçon : L'imaginaire (le récit de la rivière) est plus mobilisateur que la technique.

Un projet soutenu par



En savoir plus

Reyssouze & Affluents

LAFLEUR Alexandre (directeur)

alexandre.lafleur@syndicat-reyssouze.fr

Portable : 06.33.43.76.82

COICAULT Audrey

Responsable Communication et Participation Citoyenne

audrey.coicault@syndicat-reyssouze.fr

Portable : 06.58.36.19.38

www.reyssouze-affluents.fr

Un projet soutenu par

