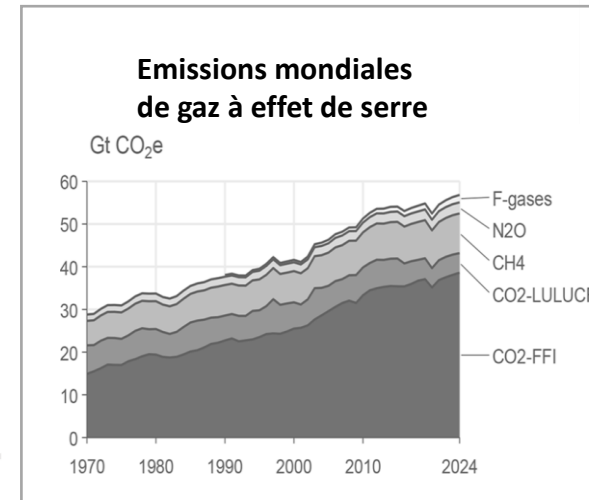
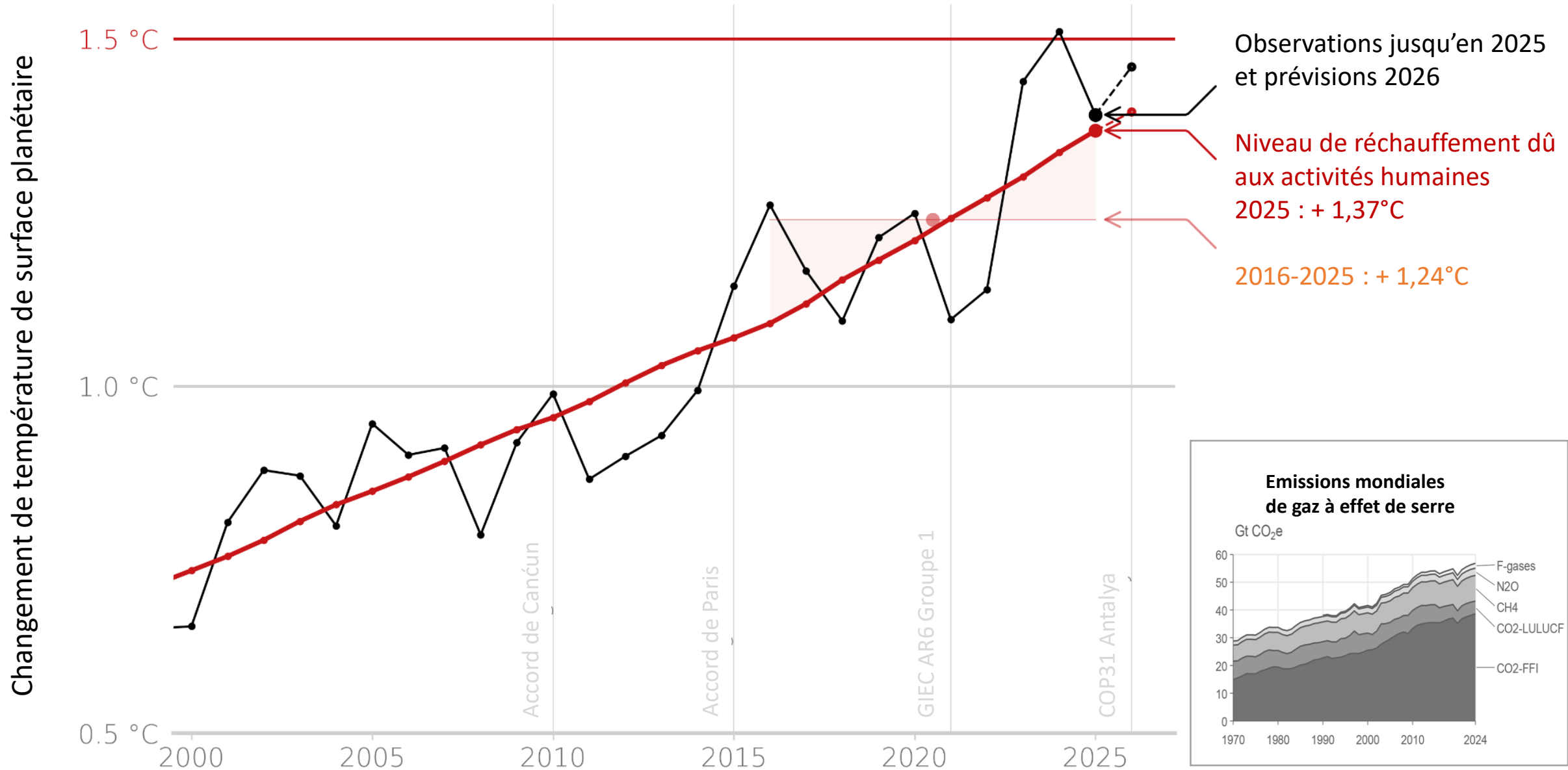
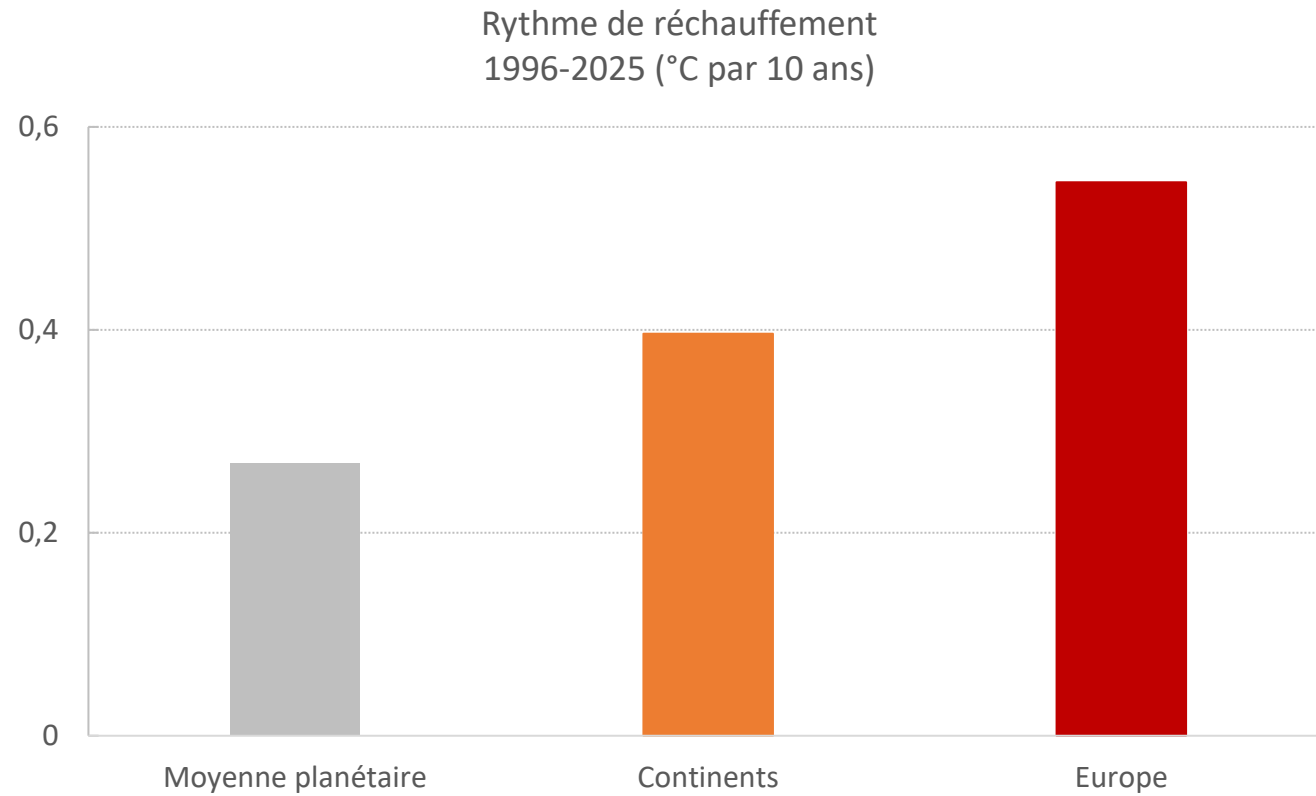


# Changement de température observé et réchauffement planétaire dû aux activités humaines

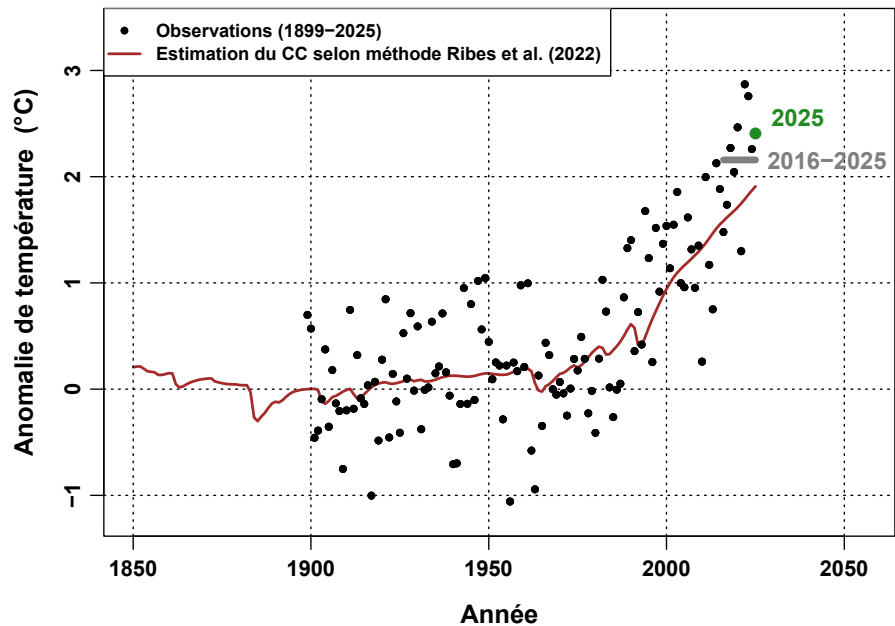


# Réchauffement amplifié au-dessus des continents et en Europe

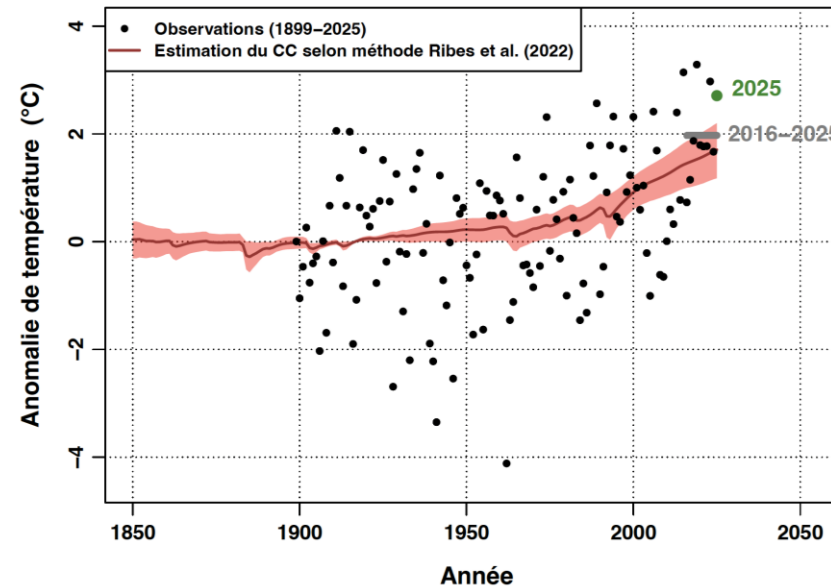


# Le réchauffement en France est amplifié par rapport au niveau planétaire, notamment en été

## Annuel



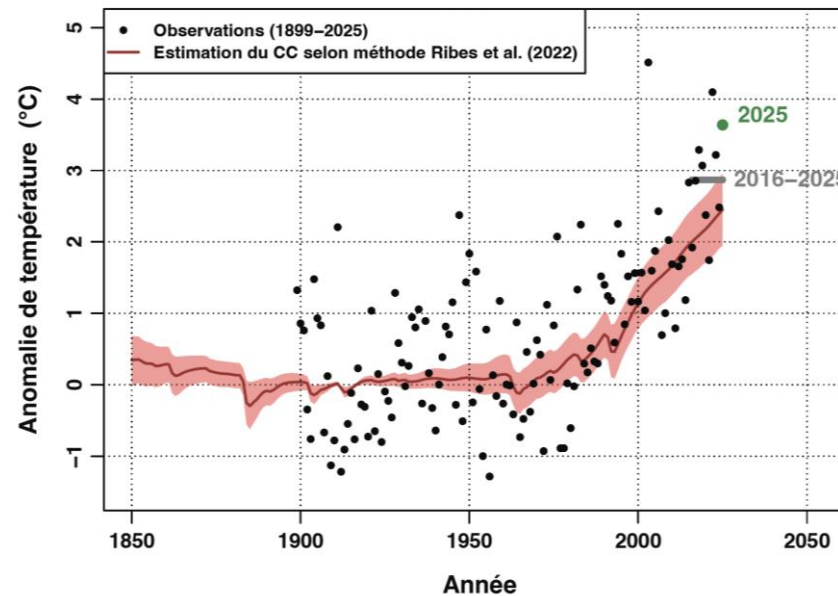
## Hiver



## 2016-2025

+2,0°C  
+1,6°C

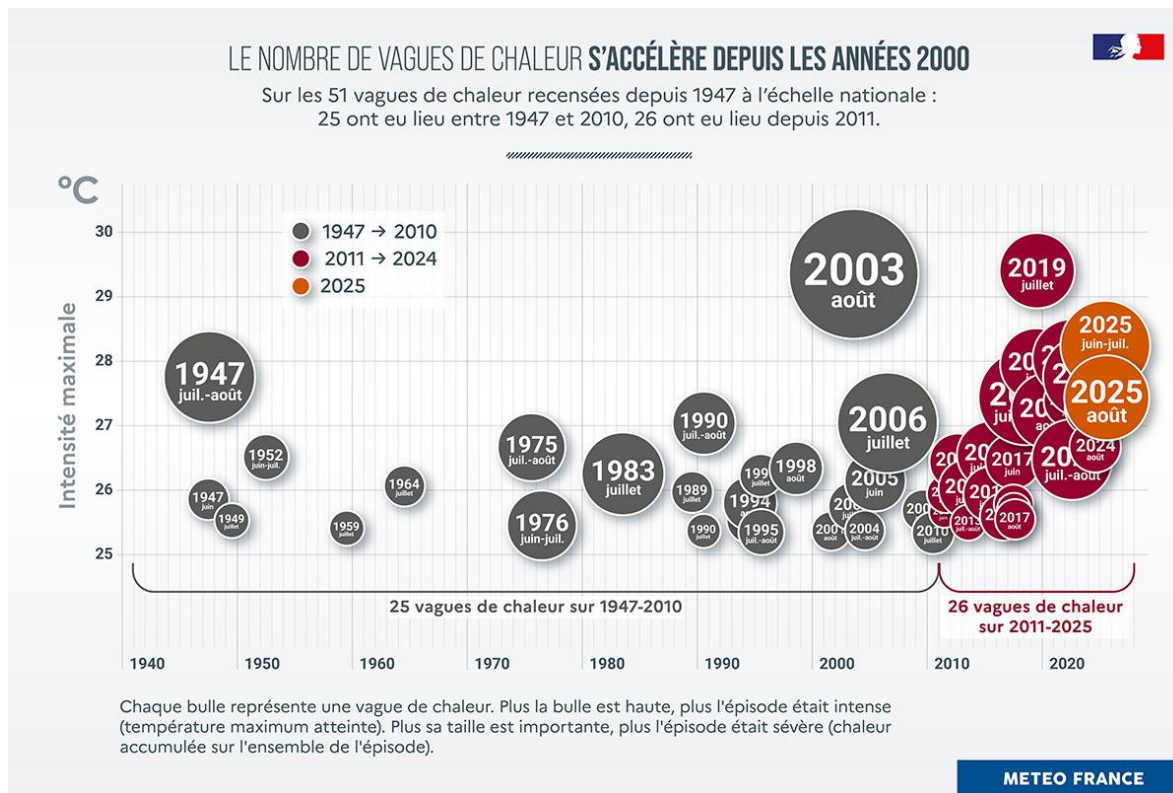
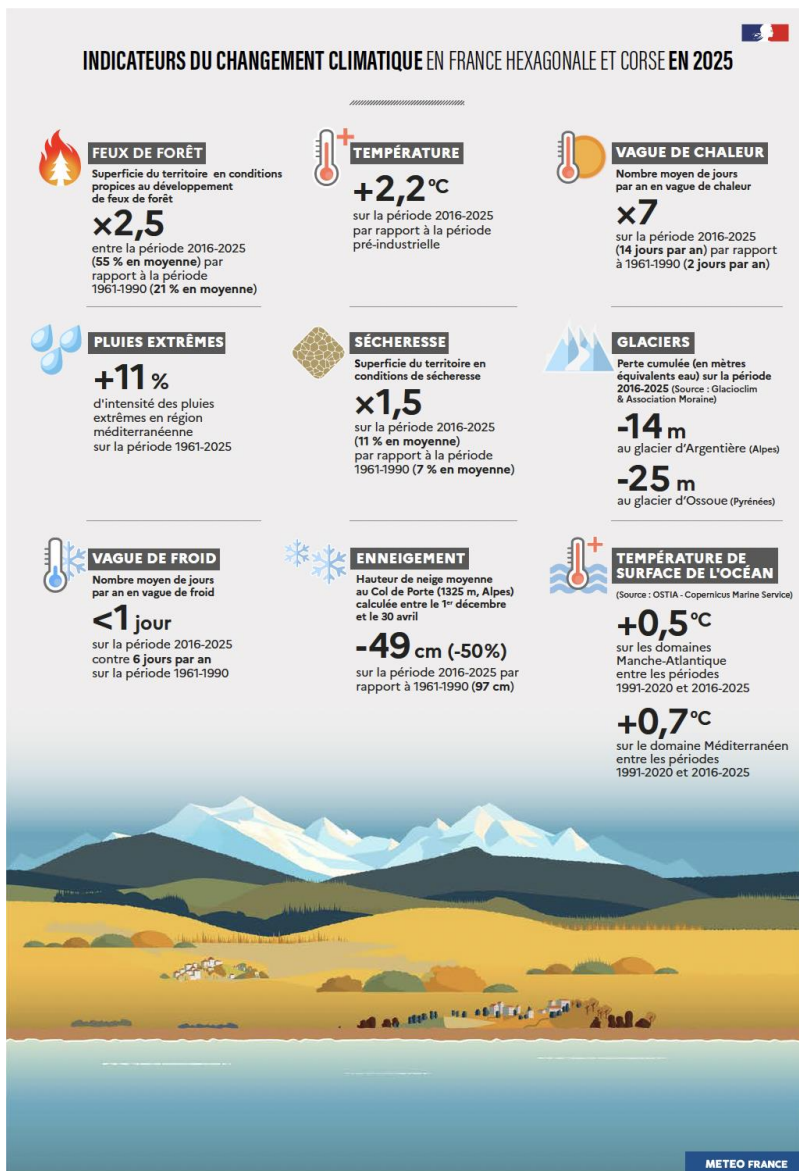
## Eté



## 2016-2025

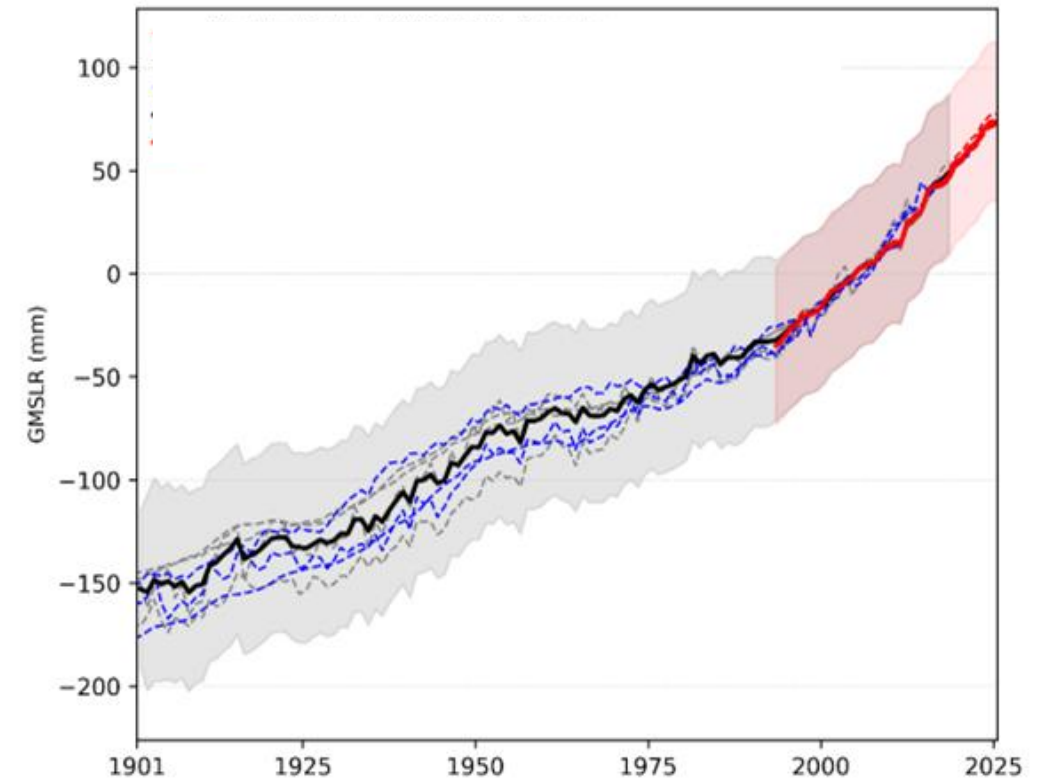
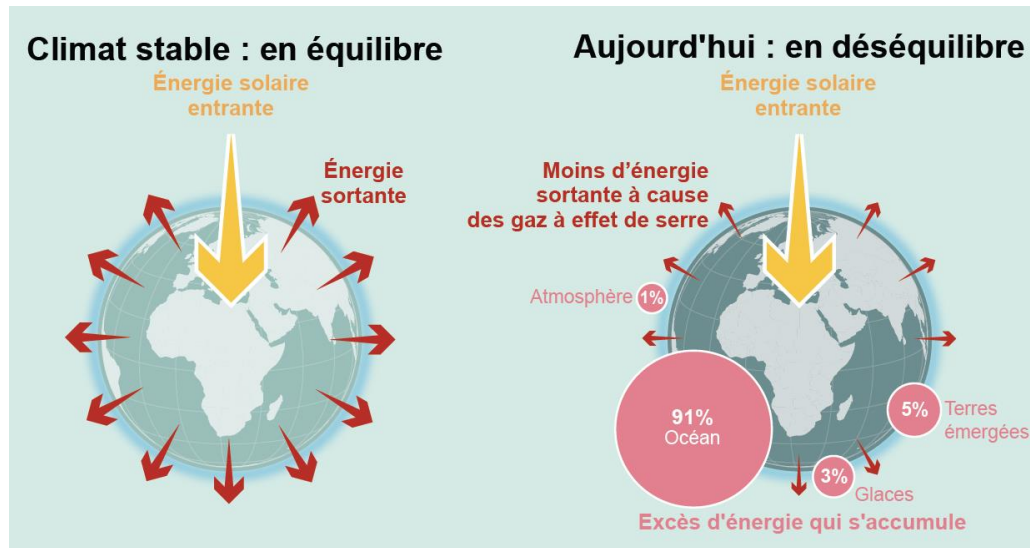
+2,9°C  
+2,2°C

# Chaque incrément de réchauffement planétaire renforce la fréquence et de l'intensité des vagues de chaleur, des sécheresses des sols, des conditions propices aux incendies et des pluies extrêmes



Cycle de l'eau plus intense, plus variable  
Tensions croissantes sur la ressource en eau

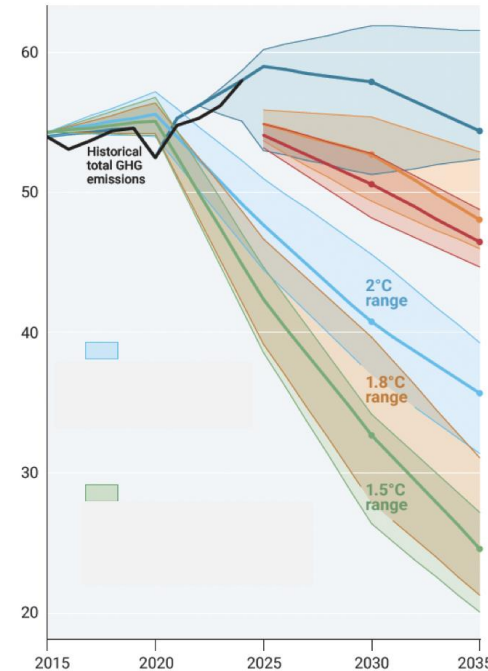
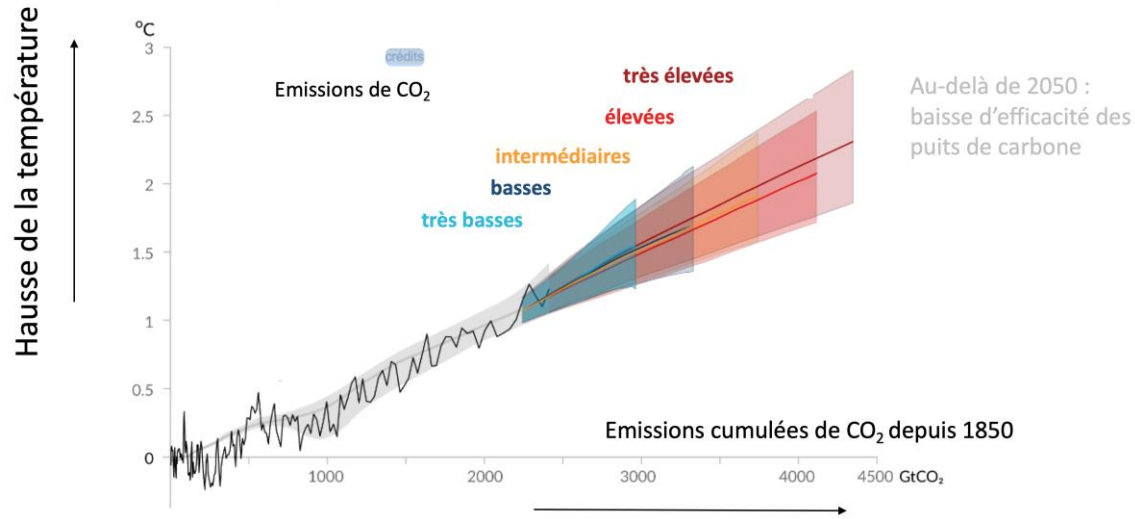
# L'accélération du rythme de montée du niveau de la mer aura des implications à très long terme



+ 23 cm depuis 1901

Rythme actuel + 3,7 mm/an (2006-2025)

# Le réchauffement planétaire à venir dépend des émissions de gaz à effet de serre à venir



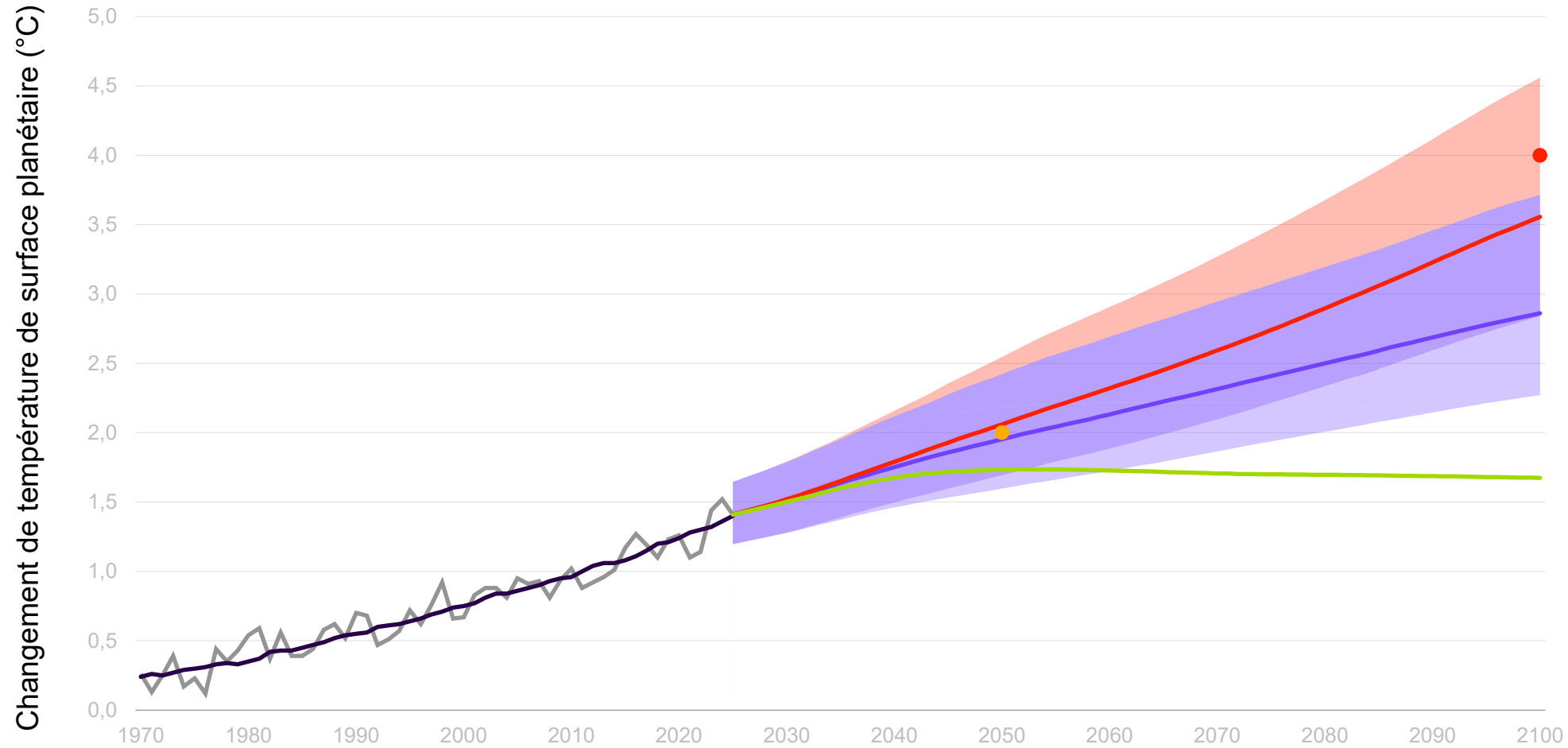
Implications des politiques climatiques actuelles

Si mise en œuvre des engagements pris dans le cadre de l'Accord de Paris

Trajectoires permettant de limiter le réchauffement sous 2°C

(proche de 1,5°C)

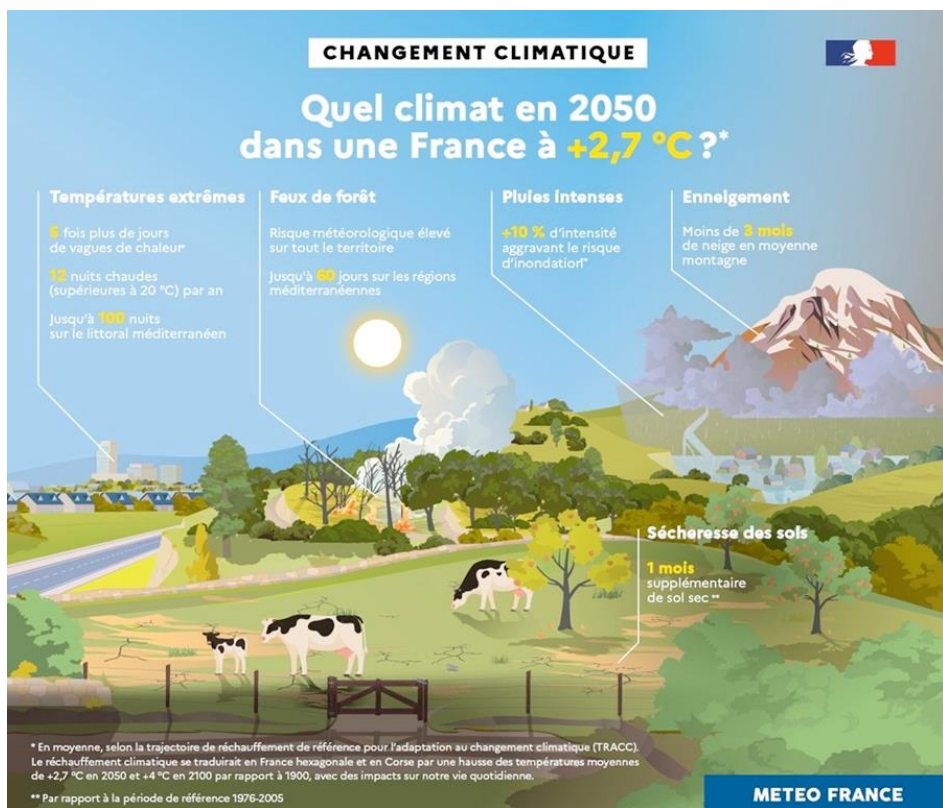
# Projections des effets des politiques climatiques déjà mises en place sur les trajectoires de réchauffement



- Observation du changement de température
- Réchauffement dû aux activités humaines
- Politiques actuelles - estimation centrale
- Politiques actuelles - estimation haute
- Politiques climatiques plus ambitieuses
- Réchauffement de 2°C en 2050
- Réchauffement de 4°C en 2100

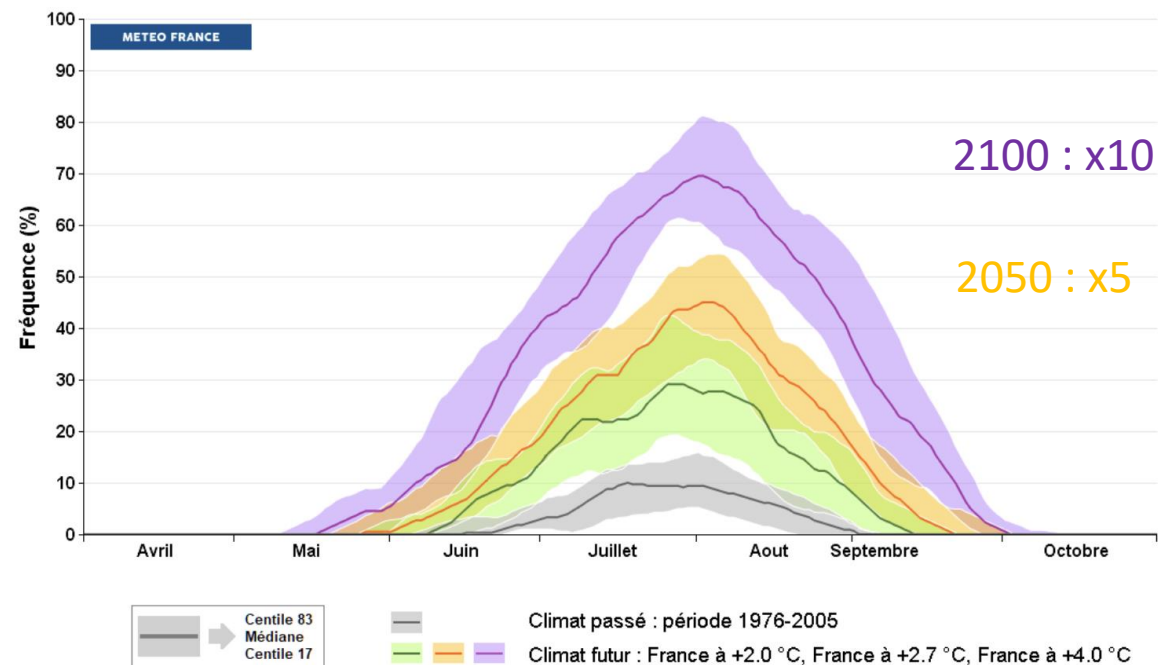
# Trajectoire de référence pour l'adaptation (TRACC)

	2030	2050	2100
<b>Monde</b>	<b>+1,5 °C</b>	<b>+2,0 °C</b>	<b>+3,0 °C</b>
<b>France</b>	<b>+2,0 °C</b>	<b>+2,7 °C</b>	<b>+4,0 °C</b>



FRANCE - Fréquence calendaire des vagues de chaleur  
 Climat passé et horizons futurs d'une France à +2.0 °C, +2.7 °C et +4.0 °C

Données : ensemble TRACC - 2023



**LES POLITIQUES CLIMATIQUES  
DANS LES TERRITOIRES**

MIEUX MOBILISER LE POTENTIEL

DES COLLECTIVITÉS

## Enjeux climatiques pour la ressource en eau

- Services essentiels
- Diminution de 14% de l'eau renouvelable depuis 1990
- Intensification des tensions sur la ressource, particulièrement fortes en été et dans le sud de la France
- Modification des régimes hydrologiques de territoires inégalement dotés en capacités naturelles de stockage
- Augmentation des risques de dégradation de la qualité de l'eau
- Approche « nexus » tenant compte des interdépendances : eau, agriculture, alimentation, biodiversité, santé, énergie
- Adaptation robuste intégrant de multiples scénarios plausibles et contrastés pour tester la résilience des options de gestion
- Levier central : combinaison de mesures sur l'offre et la demande, fondée sur le dialogue et la concertation

Figure 1.2.9.a – Nombre de reconnaissances de l'état de catastrophe naturelle pour sécheresse par commune en fonction de la date du premier épisode de sécheresse reconnu depuis 2000

